



صندوق تطوير وإقراض البلديات  
Municipal Development & Lending Fund



لحياة أفضل

# الخطة التنموية المحلية لبلدة المغازي 2021-2018

## الملخص التنفيذي

تمويل / صندوق تطوير واقراض البلديات

الاستشاري



Global Vision Consultants  
الرؤية الشاملة للهندسة والإدارة

الرؤية الشاملة  
للهندسة والإدارة

إعداد  
فريق التخطيط الأساسي

مايو ، 2018

جدول المحتويات

2	العقد المجتمعي
8	1. قائمة بأعضاء اللجان:
8	1.1. لجنة التخطيط التنموي:
8	1.2. فريق التخطيط الأساسي:
9	1.3. لجنة البيئة والبنية التحتية:
9	1.4. لجنة الاقتصاد المحلي:
10	1.5. لجنة التنمية الاجتماعية:
10	1.6. لجنة الإدارة والحكم الرشيد:
11	2. كلمة رئيس البلدية:
12	3. قرار مجلس الهيئة المحلية باعتماد الخطة التنموية المحلية:
13	4. مقدمة:
13	4.1. أهداف الخطة:
14	4.2. منهجية اعداد الخطة:
15	5. نبذة عن البلدة:
16	5.1. الخصائص الجغرافية:
16	5.2. الخصائص الديمغرافية:
17	6. التحليل التشخيصي للبلدة: (تشخيص المجالات التنموية) خطأ! الإشارة المرجعية غير معرفة.
17	7. الإطار التنموي المحلي:
17	8. البرامج ومكوناتها/المشاريع التنموية: خطأ! الإشارة المرجعية غير معرفة.
17	8.1. التوصيف المكاني للمشاريع: خطأ! الإشارة المرجعية غير معرفة.
0	9. خطط التنفيذ والمتابعة والتقييم:
0	9.1. خطة التنفيذ الرباعية:
21	9.2. خطة التنفيذ السنوية:
28	9.3. خطة المتابعة والتقييم:
0	10. الملحقات:
0	10.1. ورشة العمل الثانية خطأ! الإشارة المرجعية غير معرفة.
0	10.2. اللقاء المجتمعي الثاني خطأ! الإشارة المرجعية غير معرفة.
0	10.3. التقرير التشخيصي:
0	10.4. أوصاف مكونات مشاريع السنة الأولى:
1	10.5. خرائط:

العقد المجتمعي

  
 صندوق تطوير وإقراض البلديات  
 Municipal Development & Lending Fund  
 حياة أفضل



العقد المجتمعي

نحن الموقعون أدناه من هيئة محلية ومؤسسات عامة وخاصة ومؤسسات مجتمع مدني وأفراد في بلدة المغازي نتبنى هذه الخطة التنموية المحلية لبلدتنا بكافة مخرجاتها، والتي شاركنا في مراحل إعدادها، وأننا مستعدون للاستمرار في النشاط والتفاعل من أجل تنفيذها وتوفير كافة المقومات لدعم تنفيذ أي من مخرجاتها.

الاسم	المؤسسة	التوقيع
سماح أبو العسي	جمعية مركز المغازي للتسامح	
شكري البردوي	الجمعية الصحية للأهلين خمس الكفازين	
ساجدة ليناوي	الجمعية البلدية للتربية والتعليم	
عواضه العكناوي	جمعية برعم الاملاء للحي	
شاهيناز صالح	مركز المغازي للتسامح المغازي	

  
 بلديه المغازي  
 محمد بركة ليناوي

العقد المجتمعي

الختم الرسمي	التوقيع	المؤسسة	الاسم
			محمد عبد الهادي
			محمد صالح
		رائد ديب	محمد أبو سنبل
		ناظم جوشي	واهد الحويدي
			محمد سعيد
		البرادى للبحرث	عبدلناظر
			روم أبو رزق
		تامر	أحمد محمد حور







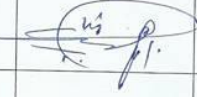
العقد المجتمعي

الختم الرسمي	التوقيع	المؤسسة	الاسم
		سلطة جودة البيئة	محمد صبري علي
		-	نور الدين الممحرابي
		-	ابراهيم الممحرابي
		وزارة التعليم	احمد الممحرابي
		موظف	حسن الممحرابي
		مد ظف	اديب الممحرابي
		عضو مجلس	احمد الممحرابي
		مفتي الجمهورية	محمد الممحرابي

العقد المجتمعي

الاسم	المؤسسة	التوقيع	الختم الرسمي
آمال أبو حويل	المركز النسائي للتدريب دحل الخزانة	آمال	
آلاء صبر	المركز النسائي دحل الخزانة	آلاء	
ريما محمود التلياني	بلدية الطاري		
سمر سلمان بصير	بلدية الطاري		
عواضه ابو نويل	بلدية المنارحي		
سرايم أبو عويضة	مزرعة عهده حيتاه للأشخاص ذوي الإعاقة		
حنان أبو مشاع	مركز جسد بلدي		
نوال بركة لبنان	مركز صحتي دارية مركز أبت وبناتي		

العقد المجتمعي

الاسم	المؤسسة	التوقيع	الختم الرسمي
عبد الطيب محمد مغازي	بلدية المغازي		
بسم أبو صبر	بلدية المغازي		
أحمد مال حوس	-		
محمد الطنباري	-		
محمد قنديل	-		
أبراهيم الخطيب	بلدية المغازي		
محمد ركة بنيد	بلدية المغازي		

**العقد المجتمعي**

الاسم	المؤسسة	التوقيع	الختم الرسمي
علاء يوسف محمد صالح	موظف		
هانن بركان الكار	عضو مجلس الشبيبة		
محمد أحمد شحاته	عضو المجلس الشبيبة		
حناء سلامة أبو برة	عضو المجلس الشبيبة		
عماد محمد أبو صفا	كتبه عن فكرة		
محمد إبراهيم الجوان	عضو مجلس بلدي		

1. قائمة بأعضاء اللجان:

1.1. لجنة التخطيط التنموي:

اسم العضو/ة	دوره/ا في اللجنة (مقرر أو عضو)	مجال التخصص
محمد بركة النجار	مقرر رئيس اللجنة	إدارة اعمال وموارد بشرية
محمد إبراهيم الحاطي	عضو	مواد اجتماعية
حنان أبو مشايخ	عضو	ناشطة اجتماعية
د. سعد الدين البلتاجي	عضو	هندسة معمارية
عواطف أبو منديل	عضو	خدمة المجتمع المحلي

1.2. فريق التخطيط الأساسي:

اسم العضو/ة	دوره/ا في الفريق (منسق/عضو)	المؤسسة التي يعمل /تعمل بها	مجال الاهتمام	المسمى الوظيفي في المؤسسة	الجنس		العمر فوق 29
					ذكر	أنثى	
محمد بركة النجار	رئيس اللجنة	بلدية المغازي	إدارة الاعمال	رئيس البلدية	X		X
سعد الدين البلتاجي	عضو	جامعة العلوم والتكنولوجيا	تخطيط المدن	عضو مجلس بلدي	X		X
حنان أبو مشايخ	عضو	بلدية المغازي	خدمة المجتمع المحلي	عضو مجلس بلدي		X	X
محمد مغازي	عضو / منسق الخطة	بلدية المغازي	الهندسة والتنظيم	رئيس قسم الهندسة والتنظيم	X		X
إبراهيم الخطيب	عضو	بلدية المغازي	المياه والصرف الصحي	رئيس قسم المياه والصرف الصحي	X		X
خالد أحمد	عضو	بلدية المغازي	الصحة والنفايات الصلبة	مدير دائرة الصحة والحرف	X		X
موسى أبو معلى	عضو	بلدية المغازي	الإدارة المالية	المدير المالي	X		X
اديب أبو غزال	عضو	بلدية المغازي	العلاقات العامة والاعلام	رئيس قسم العلاقات العامة	X		X
شاهيناز مصلح	عضو	مركز البرامج النسائية	المرأة والمجتمع المحلي	مديرة المركز	X		X
علاء الزمري	عضو	موظف سلطة	خدمة المجتمع المحلي	رئيس لجنة حي وعضو لجنة	X		X

				الحكم الرشيد			
X			X	شخصية اعتبارية	الإصلاح و خدمة المجتمع المحلي	موظف وكالة مقاعد	عضو فرحان أبو ظاهر

### 1.3. لجنة البيئة والبنية التحتية:

الرقم	الاسم	المؤهل العلمي	المسمى الوظيفي	رقم الهاتف
1	م. ابراهيم الخطيب	بكالوريوس هندسة مدنية	رئيس قسم المياه بالبلدية ومنسق اللجنة	599604518
2	م. عزمي مسلم	مهندس خدمات مطارات	مهندس خدمات مطارات	5802272
3	م. سامر موسى أبو معيلق	بكالوريوس هندسة	مهندس مدني	7511110
4	م. محمد صبري مصلح	ماجستير هندسة	مدير دائرة النفايات الصلبة	7700241
5	فرحان أبو ظاهر	ثانوية عامة	سائق وكالة الغوث	599921751
6	احمد جمال فهمي مؤنس	دبلوم دراسات إسلامية	دراسات إسلامية	2110293
7	م. رضوان أبو كريم	ماجستير هندسة	مهندس بلدية / رئيس قسم	5154466
8	د.سعد الدين البلتاجي	دكتورة في الهندسة المعمارية	عضو مجلس بلدي	599604516
9	م.خالد أحمد	ماجستير هندسة زراعية	مدير دائرة الصحة بالبلدية	599604515
10	محمد عبد الهادي بر	بكالوريوس صحة	رئيس قسم صحة البيئة بالوسطى	598991791

### 1.4. لجنة الاقتصاد المحلي:

الرقم	الاسم	المؤهل العلمي	المسمى الوظيفي	رقم الهاتف
1	موسى كامل أبو معيلق	بكالوريوس محاسبة	المدير المالي للبلدية ومنسق اللجنة	599604520
2	غسان يوسف مصلح	بكالوريوس محاسبة	موظف	9060268
3	عائشة فتحي حمد	إدارة اعمال	موظفة حكومية	9552183
4	سمير إسماعيل قنديل	ثانوية عامة	مقاول	4464464
5	ناصر محمد رياح	بكالوريوس زراعة	مهندس زراعي	9891043
6	د. عبد الرحيم بهجت	دكتورة في الاقتصاد	أستاذ جامعي وعضو مجلس بلدي	599604528
7	د. إياد شناعة	دكتورة في الاقتصاد	أستاذ جامعي وعضو مجلس بلدي	599748657
8	هالة سعيد	بكالوريوس محاسبة	محاسبة	599194814
9	مصلح محمد مصلح	بكالوريوس إدارة اعمال	مدير اداري	599348938
10	محمود شلتوت	دبلوم محاسبة	عضو مجلس إدارة جمعية المغازي	592130495

1.5. لجنة التنمية الاجتماعية:

الرقم	الاسم	المؤهل العلمي	المسمى الوظيفي	رقم الهاتف
1	أديب أبوغزال	بكالوريوس احياء	مسؤول العلاقات العامة بالبلدية ومنسق اللجنة	599604530
2	سلامة عبد الكريم أبو رويضة	دبلوم متوسط دراسات إسلامية	موظف	9026394
3	واصف أبو مشايخ	بكالوريوس تنمية اجتماعية	موظف	599408624
4	محمد مصباح مصلح	ليسانس تاريخ	موظف	9723152
5	د.مونتيجمري محمد حور	دكتوراة لغة انجليزية	محاضر جامعي	9467615
6	ماهر فرج السعيدة	بكالوريوس إدارة اعمال	موظف	9487681
7	خضر احمد سعيد	ليسانس علم نفس	موظف	9604103
8	محمد صدقي مهدي	بكالوريوس إدارة	متقاعد	9604526
9	سهام إبراهيم أبو عويضة	تنمية مجتمعية	عضو جمعية معاقين	9527365
10	محمد إبراهيم الحاطي	ليسانس جغرافيا	عضو مجلس بلدي	9604533
11	زياد سالم أبو صواوين	بكالوريوس	موظف حكومي	9896487
12	فاطمة محمد زياد برغوث	بكالوريوس علم اجتماع	اخصائية اجتماعية	9066454
13	صابرين احمد محارب الشيخ	بكالوريوس تعليم أساسي	معلمة	2609223
14	نوال بركة النجار	ناشطة مجتمعية	عضو ادارة لمركز النشاط النسائي	597342715
15	حنان أبو مشايخ	علم اجتماع	مديرة روضة وعضو مجلس بلدي	599880623
16	يونس موسى أبو معيلق	بكالوريوس حقوق	محامي	598322220
17	مشعل أبو منديل	أصول دين	خطيب مسجد وواعظ ديني	599242868

1.6. لجنة الإدارة والحكم الرشيد:

الرقم	الاسم	المؤهل العلمي	المسمى الوظيفي	رقم الهاتف
1	م.محمد مغاري	ماجستير هندسة مدنية	رئيس قسم الهندسة والتنظيم بالبلدية ومنسق اللجنة	599604519
2	جلال يوسف السعيدة	بكالوريوس علوم عسكرية	موظف	7951600
3	م. عصام أبو جياب	بكالوريوس هندسة معمارية	مهندس معماري	9354925
4	علاء وليد الزمري	ليسانس صحافة وعلاقات عامه	موظف	2129442
5	عبد الناصر مصلح	قانون	موظف عسكري	9529040
6	م.علي أبو شوارب	بكالوريوس هندسة مدنية	مهندس وكالة	597920558
7	م. إياد عبد الهادي بر	بكالوريوس هندسة زراعية	موظف في جمعية التنمية الريفية	59749009
8	يحيى خالد الطرهوني	دبلوم GIS	مختص GIS في الإحصاء المركزي	597373346
9	عماد جميل أبو حسنة	ثانوية عامة	موظف	9529115
10	عواطف أبو منديل	ناشطة مجتمعية	عضو مجلس بلدي ومديرة جمعية براعم الأمل والمحبة	0599761000



3. قرار مجلس الهيئة المحلية باعتماد الخطة التنموية المحلية:

قرار مجلس بلدية المغازي رقم ( 30 )  
بتاريخ 2018/5/18

بعد دراسة الخطة التنموية المحلية لبلدة المغازي للأعوام 2018 - 2021 م، ومناقشتها من قبل المجلس البلدي، فقد قرر المجلس البلدي بجلسته رقم ( 59 ) والمنعقدة بتاريخ 2018/5/18 بموجب قراره رقم ( 30 ) اعتماد الخطة التنموية المحلية لبلدة المغازي للأعوام 2018 - 2021 م، على أن تقوم الجهات المختصة بالبلدية بعمل الإجراءات اللازمة حسب الأصول.

الصفة	الاسم	التوقيع
رئيس البلدية	محمد بن عبد الله بن عبد الوهاب	
نائب رئيس البلدية	عبد الله بن عبد الوهاب	
الأعضاء	محمد بن عبد الوهاب	
	عبد الله بن عبد الوهاب	
	عبد الله بن عبد الوهاب	
	عبد الله بن عبد الوهاب	
	عبد الله بن عبد الوهاب	
	عبد الله بن عبد الوهاب	
	عبد الله بن عبد الوهاب	


**4. مقدمة:**

تم اعداد الخطة التنموية المحلية لبلدة المغازي للأعوام ( 2018-2021) بتضافر جهود بلدية المغازي والمؤسسات المجتمعية للبلدة وخبرائها ومواطنيها ولجنة التخطيط التنموي وفريق التخطيط الأساسي واللجان التخصصية المختلفة والتي تم تشكيلها من ممثلي القطاعات التنموية في المؤسسات الرسمية ومتطوعين من المجتمع المحلي ، وتحت اشراف وزارة الحكم المحلي وبتمويل من صندوق تطوير واقراض البلديات لاعداد 24 خطة تنموية لبلديات قطاع غزة .

وتأتي هذه الخطة في ظل فهم وادراك سكان البلدة لطبيعة التحديات التي تواجهها القطاعات التنموية الرئيسية الأربعة حسب الخطة الوطنية وهي البيئة والبنى التحتية، تنمية الاقتصاد المحلي، التنمية الاجتماعية، الإدارة والحكم الرشيد) ، وعلى جميع الأصعدة الاجتماعية والاقتصادية واستجابة لواقعهم الديمغرافي ، وفي مضمون الرؤية التنموية "تحو مجتمع راقٍ في بيئة صحية يتوفر فيها بنية تحتية متطورة وخدمات كافية مع تعزيز فرص الاستثمار المحلي"

وفي اطار هذه الرؤية تركزت الخطة التنموية للمغازي للاعوام 2018-2021 على مجموعة من القضايا والاهداف التنموية لمعالجة النقص في شتي المجالات الفرعية وخاصة تلك التي تتعلق بالمرأة والطفل والشباب والفقراء والمهمشين وغيرهم من الفئات الأخرى التي أولت لهم الخطة اهتماما كبيرا خلال برامجها الـ 42 ومشاريعها التي بلغت قيمتها (10 مليون و479 ألف دولار أمريكي ) والتي تم تحديدها لتحقيق هذه الأهداف ليتم تنفيذها على مدار الأربع سنوات القادمة (2018-2021)

**4.1 أهداف الخطة:**

1. تعزيز المساءلة المجتمعية وأركانها وأدواتها في نهج التخطيط التنموي المحلي، وذلك من خلال تقوية أركانها (الشفافية، المشاركة، الاستجابة، المتابعة) واستخدام ادواتها في مراحل وخطوات عملية التخطيط.
2. تعزيز المشاركة المجتمعية (وتحسين نوعيتها) من خلال تعديل تشكيلة اللجان وعضويتها وألياتها، وذلك لضمان تمثيل ومشاركة أفضل لفئات المجتمع المختلفة، وحسب مراحل الخطة.

2.1. منهجية اعداد الخطة:

إن التخطيط التنموي هو منهج علمي يستخدم لبلورة الأولويات والأهداف والبرامج والمشاريع التنموية للهيئات المحلية خلال فترة زمنية معينة، بما يتماشى مع تطلعات السكان، والأخذ بالاعتبار الموارد المتاحة والمعوقات المحتملة. وتتبع أهمية استخدام هذا المفهوم الحديث في التخطيط من كونه مرتكز على مبادئ الحكم والإدارة الرشيدة، والتي تعتبر أساسية في أي مجتمع يسعى للتححر والرقي والنهوض، وذلك بالاعتماد على موارده ومقوماته الذاتية. وتتمثل هذه المبادئ بما يلي:

المرحلة الأولى: أين نحن الآن؟ وهي مرحلة التنظيم والتحليل.

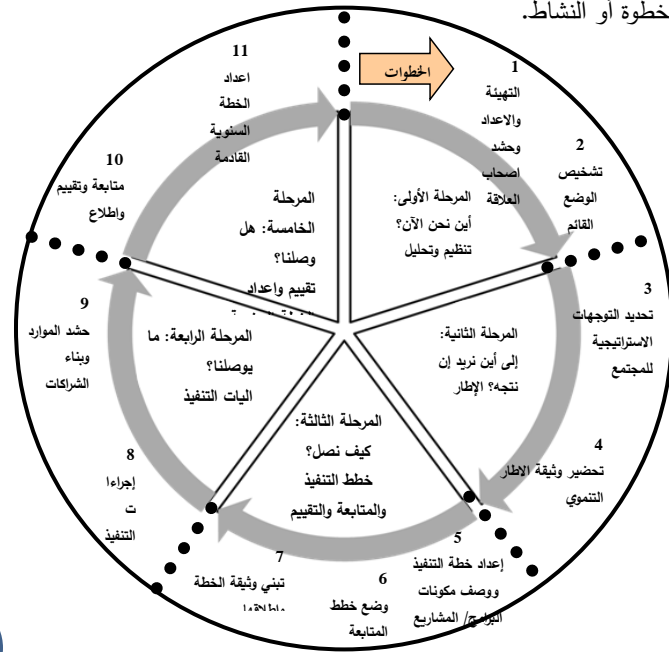
المرحلة الثانية: إلى أين نريد أن نتجه؟ وهي مرحلة الإطار التنموي.

المرحلة الثالثة: كيف نصل؟ وهي مرحلة وضع خطط التنفيذ والمتابعة والتقييم.

المرحلة الرابعة: ما يوصلنا؟ وهي مرحلة التنفيذ.

المرحلة الخامسة: هل وصلنا؟ وهي مرحلة المتابعة والتقييم.

المنهج الأساس في عملية التخطيط المعتمدة هو المشاركة، حيث صممت جميع مراحل التخطيط وخطواتها ونشاطاتها بطريقة تضمن مشاركة المجتمع المحلي بفئاته المختلفة، أحيانا تكون مشاركة واسعة وعامة من خلال اللقاءات المجتمعية وورش العمل وقنوات التواصل الالكتروني المختلفة، وأخرى مشاركة محددة، وقد تكون فنية او متخصصة، من خلال عضوية لجان مختلفة ذات مهمات محددة أو متخصصة، وفي جميع المراحل يكون دور فريق التخطيط الأساسي واضحا، وهو بحد ذاته ممثلا عن المجتمع المحلي. حيث تتفاوت نوعية المشاركة بحسب المرحلة أو الخطوة أو النشاط.



**5. نبذة عن البلدة:**

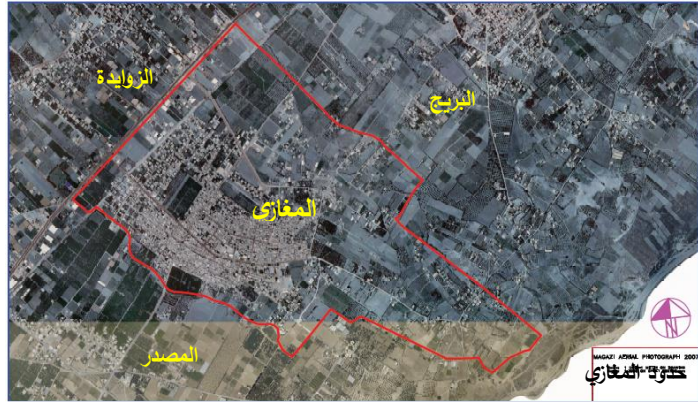
تعتبر المغازي من المناطق التاريخية في فلسطين فقد ذكرها ياقوت الحموي بأنها قرية من قرى غزة هزم فيها الكفار سنة 12 هـ حيث أوقع المسلمون بالروم أول هزيمة فيهم ، تقع المغازي على جزء من أنقاض قرية دائن القديمة أو " الدميثة " وقد أطلق عليها " الدميثة " وفي الوقت الحالي يطلق عليها المغازي نسبة إلى مجاهد اسمه " المغزلا " يوجد له ضريح في المنطقة " المصدر حالياً " أسفل سدره ، وبالقرب منها آثار لأساسات وحجارة قديمة تشير لآثار قرية كانت تحتل مساحة لا تقل عن سبعين دونماً يحيط بها خزانات " هرايات مياه " تطوق القرية القديمة من الشمال والغرب وكانت باقية لفترة قريبة كانت تمول القرية بالمياه .كانت قرية دائن قد لعبت دور في نقطة الدفاع الأمامية لمدينة " الداروم " دير البلح حالياً من جهة الشرق .



تأسست المغازي سنة 1949م كمخيم للاجئين على أرض مساحتها 295 دونم تعود ملكيتها لعائلة المصدر وعائلة أبو زايد وأصبح المخيم يأوي 9000 لاجئ أجبروا على الخروج من مواطنهم في وسط فلسطين وجنوبه بعد حرب عام 1948 .  
في البداية سكن اللاجئون في مخيم المغازي الخيام ومن ثم بيوت صغيرة من الطين مسقوفة بالقرميد وكان يشرف على المخيم وعلى تقديم الخدمات في ذلك الوقت وكالة الغوث .  
في ذلك الوقت كان قطاع غزة تحت الإدارة المصرية حتى قامت حرب عام 1967م فاحتل قطاع غزة من قبل الجانب الإسرائيلي و المغازي كانت جزء من ذلك ، وبقي مخيم المغازي يتوسع أفقياً بسبب الزيادة السكانية حتى يومنا هذا.

### 5.1 الخصائص الجغرافية:

تقع المغازي في وسط قطاع غزة ضمن محافظة الوسطى " دير البلح" وعلى إحداثيات (31° 25' 18.55") شمالاً، و (34° 23' 07.83") شرقاً مأخوذة من وسط المنطقة ، وتبعد عن مدينة غزة جنوباً 14 كم وتقع على الجانب الشرقي للشارع الرئيسي لقطاع غزة وهو شارع صلاح الدين ويحدها من الشمال مخيم البريج ومن الشرق الخط الأخضر ومن الجنوب قرية المصدر ومن الغرب شارع صلاح الدين وقرية الزوايدة.



### 5.2 الخصائص الديمغرافية:

في عام 1997 عند إجراء التعداد الأول للسكان والمساكن والمنشآت في فلسطين بلغ عدد السكان (16846) نسمة، ويبلغ عدد سكان المغازي في الوقت الحالي تقريباً (30000) نسمة.

#### التوزيع الجغرافي للسكان :

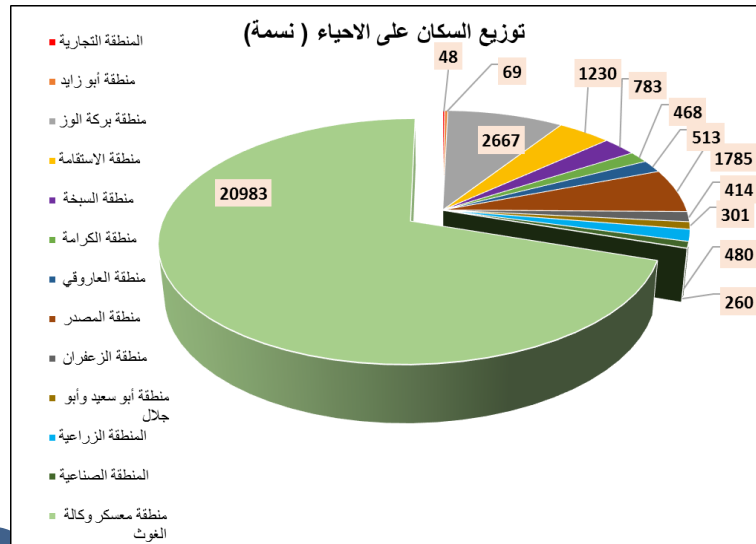
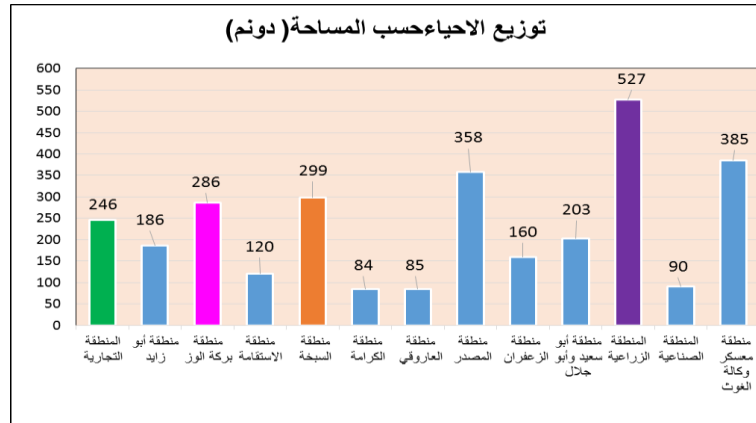
يتوزع من مكان لآخر ومن حي لآخر وأيضاً يتباين التوزيع في الحي الواحد من منطقة إلى أخرى ، حيث تتميز بعض المناطق بتركيز سكاني شديد والبعض الآخر بندرة سكانية واضحة ومن خلال الواقع السكاني فان سكان المغازي (30000) نسمة يتوزعون على مساحة النفوذ الإجمالية (3029 دونم) ويتباين توزيعهم بشكل غير متجانس لذلك يمكن تقسيم الواقع السكاني إلى نطاقين أحدهما يتميز بالتشتت والتبعثر السكاني والآخر بالتركز والازدحام وفيما بينهما توجد مناطق انتقالية تعد امتداداً لكلا النطاقين.

1. مناطق الكثافة السكانية المنخفضة: توجد هذه المناطق على الأطراف وعلى الحدود الخارجية مثل منطقة السبخة على حدود المغازي مع مخيم البريج ومنطقة السعادية وبحيري جنوب شرق النفوذ التي تحد خط الهدنة

البريج

وبلدية المصدر ، حيث تتميز هذه المناطق بقلّة الكثافة السكانية بسبب بعدها عن وسط ومركز المخيم وبعدها عن الخدمات والمركز التجاري حيث يلاحظ بعد المنازل عن بعضها البعض في وسط الأراضي الزراعية.

2. **مناطق الكثافة السكانية العالية :** توجد هذه المناطق في وسط النفوذ ويشكل مخيم وكالة الغوث النسبة الأكبر وخاصة في منطقة المركز والوسط التجاري أي في مكان المخيم القديم حيث تتوفر الخدمات للمواطنين من الناحية التجارية والمدارس ووسائل المواصلات للتنتقل والحركة والأسواق والمحلات ، وتتميز هذه المناطق بالتركز السكاني الكثيف وتلاصق البيوت لبعضها البعض وارتفاع المباني عدة طبقات لكي تستوعب أكبر قدر ممكن من السكان .



6. الرؤية والتوجهات التنموية:

6.1 الرؤية التنموية

"تحو مجتمع راقي في بيئة صحية يتوفر فيها بنية تحتية متطورة وخدمات كافية مع تعزيز فرص الاستثمار المحلي"

6.2 القضايا التنموية ذات الأولوية:

القضايا التنموية	م. ترتيب القضية حسب الأولوية
تحسين الخدمات الخاصة بالمرأة وذوي الاحتياجات الخاصة	1.
ضعف الخدمات الصحية	2.
تزايد نسبة الفاقد في شبكات المياه	3.
زيادة نسبة البطالة ومحدودية فرص العمل	4.
ضعف القدرة على التعامل مع الكوارث والأزمات	5.
ضعف المخطط الهيكلي وعدم تلبية الحاجة المستقبلية من التنمية	6.
ضعف مشاريع البنية التحتية واعمال صيانتها	7.
نقص الخدمات الزراعية وتعزيز قدرات المزارعين	8.
ضعف آليات ومعدات جمع وتحويل النفايات وانتشار المكبات العشوائية	9.
ضعف مستوى الخدمات الاجتماعية والثقافية	10.
عدم اهتمام المجتمع المحلي في المشاركة والمساءلة	11.
الحاجة الي نظم معلومات وانظمة الكترونية لتحسين الخدمات وتقديمها	12.
قلة الاعتماد على مصادر الطاقة البديلة	13.
الافتقار للمشاريع الاستثمارية المدرة للدخل	14.
ضعف استثمار القطاع الخاص في مجال التجارة والصناعة	15.
عدم توفر مناطق ترفيهية ونقص المساحات الخضراء	16.

6.3 الرؤية والأهداف التنموية:

المجال : الخدمات الاجتماعية		
الرقم	المقضية	الأهداف
1	ضعف مستوى الخدمات الاجتماعية والثقافية والرياضية	تحسين مستوى الخدمات الاجتماعية والثقافية تحسين مستوى الخدمات الرياضية
2	ضعف الخدمات الصحية	تحسين الخدمات الصحية
3	ضعف الخدمات الخاصة بالمرأة وذوي الاحتياجات الخاصة	تعزيز الوعي بأهمية مشاركة المرأة وحماية وتمكين فئات المجتمع. تحسين الخدمات الخاصة بذوي الاحتياجات الخاصة
4	عدم توفر مناطق ترفيهية ونقص المساحات الخضراء	تطوير المناطق الترفيهية زيادة المناطق الخضراء وتشجير الشوارع
المجال : تنمية الاقتصاد المحلي		
5	الافتقار للمشاريع الاستثمارية المدرة للدخل	تعزيز البيئة الاستثمارية في المغازي
6	ضعف استثمار القطاع الخاص في مجال التجارة والصناعة	تطوير شراكات اقتصادية مع القطاع الخاص
7	نقص الخدمات الزراعية وتعزيز قدرات المزارعين	توفير الخدمات المختلفة للمزارعين تعزيز قدرات المزارعين
8	زيادة نسبة البطالة ومحدودية فرص العمل	تعزيز قدرات الشباب والخريجين
المجال : خدمات البنية التحتية		
9	ضعف مشاريع البنية التحتية واعمال صيانتها	تعبيد وصيانة الشوارع تطوير وصيانة خطوط الصرف الصحي وتصريف مياه الامطار
10	تزايد نسبة الفاقد في شبكات المياه	تعزيز قدرات البلدية الفنية في تطوير البنية التحتية تطوير شبكة المياه وصيانتها تنويع مصادر المياه وتوزيع هذه المصادر بشكل امن زيادة وصولية المياه لكل المناطق تحسين واقع ترشيد استخدام المياه
11	ضعف آليات ومعدات جمع وترحيل النفايات وانتشار المكبات العشوائية	تطوير الآليات جمع وترحيل النفايات القضاء على المكبات العشوائية وتوفير بدائل لها
12	قلة الاعتماد على مصادر الطاقة البديلة	استخدام الطاقة الشمسية لتشغيل مرافق البلدية تطوير شبكة الانارة وصيانتها
المجال : الإدارة والحكم الرشيد		
13	ضعف المخططات الحضرية وعدم تليبيتها للحاجة المستقبلية من التنمية	تحديث وتطوير المخططات الهيكلية والتفصيلية الارتقاء بخدمات البلدية ونظم البناء
14	الحاجة الي نظم معلومات وانظمة الكترونية لتحسين الخدمات وتقديمه	استكمال قواعد البيانات واستخدام التقنيات الحديثة تطوير الخدمات الالكترونية للبلدية وحوسبته
15	ضعف القدرة على التعامل مع الكوارث والأزمات	زيادة الوعي المجتمعي حول الكوارث والأزمات
16	عدم اهتمام المجتمع المحلي في المشاركة	تعزيز ثقة المجتمع في البلدية ودعم مشاركتهم



7. خطط التنفيذ والمتابعة والتقييم:

7.1. خطة التنفيذ الرباعية:

الجهة المرشحة لتمويل مكونات البرامج/المشاريع		الجهة المرشحة للتنفيذ		تصنيف مكون البرنامج/المشروع حسب توفر التمويل			خطة 2018-2021				التكلفة التقديرية X 1000 \$	رقم مكون البرنامج/المشروع	اسم مكون البرنامج/المشروع	رقم البرنامج	اسم البرنامج	المجال التقوي			
المضمونة والمحتملة فقط																			
غير الهيئة المحلية/الشريك		الهيئة المحلية		غير الهيئة المحلية/الشريك		الهيئة المحلية		الصرف السنوي											
قيمة المساهمة	حدد الجهة	قيمة المساهمة	حدد بند الموازنة	دورها	اسم الجهة	حدد القسم المعني	مضمون	محتمل	متمنى	الأولى	الثانية	الثالثة	الرابعة						
%100	صندوق البلديات		١	مالي + فني	صندوق البلديات	الدائرة الفنية	X			X				90	EI/01/01	تطوير وصيانة مناطق بلوك 2 والسبخة - المرحلة الاولى (مسجد أبو بكر الصديق)	EI/01	تطوير البنية التحتية للطرق وصيانتها	البنية التحتية
%100	صندوق البلديات		١	مالي + فني	صندوق البلديات	الدائرة الفنية	X			X				88	EI/01/02	تطوير وصيانة مناطق بلوك 4 وبركة الوز - (منطقة المنزه)			
%100	المنحة الكويتية + وزارة الحكم المحلي		١	مالي + فني	المنحة الكويتية + وزارة الحكم المحلي	الدائرة الفنية	X			X				340	EI/01/03	تطوير شارع عمر بن الخطاب			
%100	صندوق البلديات		١	مالي + فني	صندوق البلديات	الدائرة الفنية	X			X				45	EI/01/04	صيانة الطرق - المرحلة الاولى			

# الإطار التنموي لبلدة المغازي

2021-2018

الجهة المرشحة لتمويل مكونات البرامج/المشاريع				الجهة المرشحة للتنفيذ			تصنيف مكون البرنامج/المشروع حسب توفر التمويل			خطة 2021-2018				التكلفة التقديرية X 1000 \$	رقم مكون البرنامج/المشروع	اسم مكون البرنامج/المشروع	رئة البرنامج	اسم البرنامج	المجال التنموي
المضمونة والمحتملة فقط										الصرف السنوي									
غير الهيئة المحلية/الشريك		الهيئة المحلية		غير الهيئة المحلية/الشريك		الهيئة المحلية	مضمون	محتمل	متعنى	الرابعة	الثالثة	الثانية	الأولى						
قيمة المساهمة	حدد الجهة	قيمة المساهمة	حدد بند الموازنة	اسم الجهة	دورها	حدد القسم المعني													
%100	صندوق البلديات		١	صندوق البلديات	مالي فني	الدائرة الفنية		X				X		100	EI/01/05	تطوير شوارع داخلية في بلوك 3			
%100	صندوق البلديات		١	صندوق البلديات	مالي فني	الدائرة الفنية		X				X		120	EI/01/06	تطوير شوارع داخلية في بركة الوز - المرحلة الاولى			
%100	بكار		١	بكار	مالي فني	الدائرة الفنية		X				X		120	EI/01/07	تطوير شوارع داخلية في منطقة السبخة - المرحلة الثانية			
%100	صندوق البلديات		١	صندوق البلديات	مالي فني	الدائرة الفنية		X			X			100	EI/01/08	تطوير شوارع داخلية في بركة الوز - المرحلة الثانية			
%100	بكار		١	بكار	مالي فني	الدائرة الفنية		X			X			120	EI/01/09	تطوير ورسف شوارع الزعفران - المرحلة الاولى			
%100	صندوق البلديات		١	صندوق البلديات	مالي فني	الدائرة الفنية		X			X			50	EI/01/10	صيانة الطرق - المرحلة الثانية			

# الإطار التنموي لبلدة المغازي

2021-2018

الجهة المرشحة لتمويل مكونات البرامج/المشاريع				الجهة المرشحة للتنفيذ			تصنيف مكون البرنامج/المشروع حسب توفر التمويل			خطة 2021-2018				التكلفة التقديرية X 1000 \$	رقم مكون البرنامج/المشروع	اسم مكون البرنامج/المشروع	رابع البرنامج	اسم البرنامج	المجال التنموي
المضمونة والمحتملة فقط										الصرف السنوي									
غير الهيئة المحلية/الشريك		الهيئة المحلية		غير الهيئة المحلية/الشريك		الهيئة المحلية	مضمون	محتمل	متعنى	الرابعة	الثالثة	الثانية	الأولى						
قيمة المساهمة	حدد الجهة	قيمة المساهمة	حدد بند الموازنة	اسم الجهة	دورها	الاسم المعنى													
%100	صندوق البلديات		١	صندوق البلديات فني مالي +	الدائرة الفنية		X				X			120	EI/01/1 1	تطوير شوارع داخلية في منطقة السبخة - المرحلة الثالثة			
%100	UNDP		١	صندوق البلديات فني مالي +	الدائرة الفنية		X		X					800	EI/01/1 2	تطوير وصيانة شارع السلطاني			
%100	صندوق البلديات		١	صندوق البلديات فني مالي +	الدائرة الفنية		X		X					50	EI/01/1 3	صيانة الطرق - مرحلة الثالثة			
%100	صندوق البلديات		١	صندوق البلديات فني مالي +	الدائرة الفنية		X				X			120	EI/01/1 4	تطوير شوارع داخلية في بلوك I المرحلة الأولى			
%100	صندوق البلديات		١	صندوق البلديات فني مالي +	الدائرة الفنية		X		X					150	EI/01/1 5	تطوير شارع رقم 1			
%100	بكار		١	صندوق البلديات فني مالي +	الدائرة الفنية		X				X			90	EI/01/1 6	مشروع تأهيل الطرق الترابية			
%100	صندوق البلديات		١	صندوق البلديات فني مالي +	الدائرة الفنية		X				X			120	EI/01/1 7	تطوير شوارع داخلية في بلوك I المرحلة الثانية			

الجهة المرشحة لتمويل مكونات البرامج/المشاريع				الجهة المرشحة للتنفيذ			تصنيف مكون البرنامج/المشروع حسب توفر التمويل			خطة 2021-2018				التكلفة التقديرية X 1000 \$	رقم مكون البرنامج/المشروع	اسم مكون البرنامج/المشروع	رقم البرنامج	اسم البرنامج	المجال التنموي
المضمونة والمحتملة فقط										الصرف السنوي									
غير الهيئة المحلية/الشريك		الهيئة المحلية		غير الهيئة المحلية/الشريك		الهيئة المحلية	مضمون	محتمل	متعنى	الرابعة	الثالثة	الثانية	الأولى						
قيمة المساهمة	حدد الجهة	قيمة المساهمة	حدد بند الموازنة	دورها	اسم الجهة	حدد القسم المعنى													
%100	صندوق البلديات		١	مالي + فني	صندوق البلديات	الدائرة الفنية		X				X		30	EI/02/01	مشروع وتركيب إشارات مرورية ودهان حجر الجبهة	EI/02	تطوير الحالة المرورية في المغازي	
%100	صندوق البلديات		١	مالي + فني	صندوق البلديات	الدائرة الفنية		X			X			20	EI/03/01	مشروع مضلات ومحطات انتظار على الطرق الرئيسية	EI/03	توفير الظروف الملائمة للمواطنين اثناء الانتظار على الطرق	
%100	صندوق البلديات + مصلحة مياه بلديات الساحل		١	مالي + فني	صندوق البلديات + مصلحة مياه بلديات الساحل	قسم المياه والصرف الصحي		X				X		50	EI/04/01	تطوير شبكة الصرف الصحي في مناطق بلوك 1 والزعفران	EI/04	تطوير شبكات الصرف الصحي وصيانتها	
%100	صندوق البلديات + مصلحة مياه بلديات		١	مالي + فني	صندوق البلديات + مصلحة مياه بلديات	قسم المياه والصرف الصحي		X				X		50	EI/04/02	انشاء شبكة صرف صحي في شارع رقم 30 وشارع 29			

# الإطار التنموي لبلدة المغازي

2021-2018

الجهة المرشحة لتمويل مكونات البرامج/المشاريع				الجهة المرشحة للتنفيذ			تصنيف مكون البرنامج/المشروع حسب توفر التمويل			خطة 2021-2018				التكلفة التقديرية X 1000 \$	رقم مكون البرنامج/المشروع	اسم مكون البرنامج/المشروع	رقم البرنامج	اسم البرنامج	المجال التنموي
المضمونة والمحتملة فقط										الصرف السنوي									
غير الهيئة المحلية/الشريك		الهيئة المحلية		غير الهيئة المحلية/الشريك		الهيئة المحلية	مضمون	محتمل	متعنى	الرابعة	الثالثة	الثانية	الأولى						
قيمة المساهمة	حدد الجهة	قيمة المساهمة	حدد بند الموازنة	دورها	اسم الجهة	حدد القسم المعني													
	الساحل				الساحل														
%100	صندوق البلديات + مصلحة مياه بلديات الساحل		١	مالي + فني	صندوق البلديات + مصلحة مياه بلديات الساحل	قسم المياه والصرف الصحي		X		X				50	EI/04/03	انشاء شبكة صرف صحي في شارع رقم 1			
%100	صندوق البلديات + مصلحة مياه بلديات الساحل		١	مالي + فني	صندوق البلديات + مصلحة مياه بلديات الساحل	قسم المياه والصرف الصحي		X			X			80	EI/04/04	تطوير شبكة الصرف الصحي في منطقة السعايدة وبحيري			
%100	صندوق البلديات + مصلحة مياه		١	مالي + فني	صندوق البلديات + مصلحة مياه	قسم المياه والصرف الصحي		X			X			30	EI/04/05	صيانة الصرف الصحي وتصريف مياه الامطار			

# الإطار التنموي لبلدة المغازي

2021-2018

الجهة المرشحة لتمويل مكونات البرامج/المشاريع				الجهة المرشحة للتنفيذ			تصنيف مكون البرنامج/المشروع حسب توفر التمويل			خطة 2021-2018				التكلفة التقديرية X 1000 \$	رقم مكون البرنامج/المشروع	اسم مكون البرنامج/المشروع	رقم البرنامج	اسم البرنامج	المجال التنموي
المضمونة والمحتملة فقط		الهيئة المحلية		الهيئة غير المحلية/الشريك		الهيئة المحلية			الصرف السنوي										
غير الهيئة المحلية/الشريك	حدد قيمة المساهمة	حدد بند الموازنة	حدد قيمة المساهمة	اسم الجهة	دورها	الهيئة المحلية	مضمون	محتمل	متعنى	الأولى	الثانية	الثالثة	الرابعة						
	بلديات الساحل			بلديات الساحل															
%100	صندوق البلديات + مصلحة مياه بلديات الساحل	١		صندوق البلديات + مصلحة مياه بلديات الساحل	مالي + فني	قسم المياه والصرف الصحي		X						150	EI/05/01	انشاء شبكة لتصريف مياه الامطار في شارع رقم 29	EI/05	تطوير شبكات تصريف مياه الامطار وتوسيعها	
%100	صندوق البلديات + مصلحة مياه بلديات الساحل	١		صندوق البلديات + مصلحة مياه بلديات الساحل	مالي + فني	قسم المياه والصرف الصحي		X						50	EI/05/02	استكمال شبكة تصريف مياه الامطار في شارع بهاء سعيد	EI/05	تطوير شبكات تصريف مياه الامطار وتوسيعها	
%100	صندوق البلديات	١		صندوق البلديات	مالي + فني	قسم المياه والصرف الصحي		X		X	X	X	X	60	EI/06/01	توريد مواد ومعدات لزوم اعمال صيانة الطرق وشبكات الصرف الصحي وتصريف مياه	EI/06	توفير الإمكانات المادية والبشرية لتحسين نظام	



# الإطار التنموي لبلدة المغازي

2021-2018

الجهة المرشحة لتمويل مكونات البرامج/المشاريع				الجهة المرشحة للتنفيذ			تصنيف مكون البرنامج/المشروع حسب توفر التمويل			خطة 2021-2018				التكلفة التقديرية X 1000 \$	رقم مكون البرنامج/المشروع	اسم مكون البرنامج/المشروع	رابع البرنامج	اسم البرنامج	المجال التنموي
المضمونة والمحتملة فقط										الصرف السنوي									
غير الهيئة المحلية/الشريك		الهيئة المحلية		غير الهيئة المحلية/الشريك		الهيئة المحلية	مضمون	محتمل	متعنى	الرابعة	الثالثة	الثانية	الأولى						
قيمة المساهمة	حدد الجهة	قيمة المساهمة	حدد بند الموازنة	دورها	اسم الجهة	حدد القسم المعني													
100 %	مصلحة المياه		١	مالي + فني	مصلحة المياه	قسم المياه والصرف الصحي		X			X			50	EI/08/03	تحديث شبكة المياه في مناطق بلوك 3			
100 %	مصلحة المياه		١	مالي + فني	مصلحة المياه	قسم المياه والصرف الصحي		X		X				50	EI/08/04	تحديث شبكة المياه في مناطق بلوك 2			
100 %	مصلحة المياه		١	مالي + فني	مصلحة المياه	قسم المياه والصرف الصحي		X		X				50	EI/08/05	تحديث شبكة المياه في مناطق بلوك 4			
100 %	مصلحة المياه		١	مالي + فني	مصلحة المياه	قسم المياه والصرف الصحي		X					X	30	EI/08/06	استبدال خط مياه ميكوروت الاسبست في شارع عبد القادر الحسيني			
100%	مصلحة المياه		١	مالي + فني	مصلحة المياه	قسم المياه والصرف الصحي		X					X	30	EI/08/07	تحديث شبكة المياه في منطقة الزعفران			

# الإطار التنموي لبلدة المغازي

2021-2018

الجهة المرشحة لتمويل مكونات البرامج/المشاريع				الجهة المرشحة للتنفيذ			تصنيف مكون البرنامج/المشروع حسب توفر التمويل			خطة 2021-2018				التكلفة التقديرية X 1000 \$	رقم مكون البرنامج/المشروع	اسم مكون البرنامج/المشروع	رقم البرنامج	اسم البرنامج	المجال التنموي
المضمونة والمحتملة فقط										الصرف السنوي									
غير الهيئة المحلية/الشريك		الهيئة المحلية		غير الهيئة المحلية/الشريك		الهيئة المحلية	مضمون	محتمل	متعمى	الرابعة	الثالثة	الثانية	الأولى						
قيمة المساهمة	حدد الجهة	قيمة المساهمة	حدد بند الموازنة	دورها	اسم الجهة	حدد القسم المعني													
%100	صندوق البلديات		١	مالي + فني	صندوق البلديات	قسم المياه والصرف الصحي		X		X				5	EI/09/01	صيانة مباني ومنشآت الآبار	EI/09	صيانة الآبار ومحطات التحلية	
%100	مصلحة المياه		١	مالي + فني	مصلحة المياه	قسم المياه والصرف الصحي		X			X			6	EI/09/02	صيانة محطة التحلية في بئر رقم S-82			
%100	مصلحة المياه		١	مالي + فني	مصلحة المياه	قسم المياه والصرف الصحي		X				X		6	EI/09/03	صيانة محطة التحلية في المنزله			
%100	مصلحة المياه		١	مالي + فني	مصلحة المياه	قسم المياه والصرف الصحي		X				X		120	EI/10/01	حفر بئر مياه جديد في منطقة السيخة	EI/10	حفر آبار مياه جديدة	
%100	مصلحة المياه		١	مالي + فني	مصلحة المياه	قسم المياه والصرف الصحي		X			X			120	EI/10/02	حفر بئر مياه جديد في منطقة بلوك 4			

# الإطار التنموي لبلدة المغازي

2021-2018

الجهة المرشحة لتمويل مكونات البرامج/المشاريع				الجهة المرشحة للتنفيذ			تصنيف مكون البرنامج/المشروع حسب توفر التمويل			خطة 2021-2018				التكلفة التقديرية X 1000 \$	رقم مكون البرنامج/المشروع	اسم مكون البرنامج/المشروع	رقم البرنامج	اسم البرنامج	المجال التنموي
المضمونة والمحتملة فقط										الصرف السنوي									
غير الهيئة المحلية/الشريك		الهيئة المحلية		غير الهيئة المحلية/الشريك		الهيئة المحلية	مضمون	محتمل	متعمى	الرابعة	الثالثة	الثانية	الأولى						
قيمة المساهمة	حدد الجهة	قيمة المساهمة	حدد بند الموازنة	اسم الجهة	دورها	حدد القسم المعني													
%100	مصلحة المياه		١	مصلحة المياه	مالي + فني	قسم المياه والصرف الصحي		X		X				120	EI/10/03	حفر بئر مياه جديد في منخل المغازي الشمالي			
%100	مصلحة المياه		١	مصلحة المياه	مالي + فني	قسم المياه والصرف الصحي		X			X			5	EI/11/01	صيانة محابس التحكم وتركيب محابس جديدة على شبكة المياه	EI/11	زيادة التحكم والمراقبة	
%100	مصلحة المياه		١	مصلحة المياه	مالي + فني	قسم المياه والصرف الصحي		X				X		10	EI/11/02	تركيب أنظمة تحكم بالتشغيل عن بعد في آبار المياه	EI/11	زيادة التحكم والمراقبة	
%100	مصلحة المياه		١	مصلحة المياه	مالي + فني	قسم المياه والصرف الصحي		X		X				5	EI/11/03	تركيب عدادات مراقبة على شبكة المياه	EI/11	زيادة التحكم والمراقبة	
%100	مصلحة المياه		١	مصلحة المياه	مالي + فني	قسم المياه والصرف الصحي		X				X		3	EI/12/01	حملات اعلامية لترشيد استهلاك المياه	EI/12	ترشيد الاستهلاك وزيادة كفاءة الشبكة	
%100	مصلحة المياه		١	مصلحة المياه	مالي + فني	قسم المياه والصرف الصحي		X				X		5	EI/12/02	استبدال العدادات القديمة والتالفة	EI/12	ترشيد الاستهلاك وزيادة كفاءة الشبكة	

# الإطار التنموي لبلدة المغازي

2021-2018

الجهة المرشحة لتمويل مكونات البرامج/المشاريع				الجهة المرشحة للتنفيذ			تصنيف مكون البرنامج/المشروع حسب توفر التمويل			خطة 2021-2018				التكلفة التقديرية X 1000 \$	رقم مكون البرنامج/المشروع	اسم مكون البرنامج/المشروع	رقم البرنامج	اسم البرنامج	المجال التنموي		
المضمونة والمحتملة فقط										الصرف السنوي											
غير الهيئة المحلية/الشريك		الهيئة المحلية		غير الهيئة المحلية/الشريك		الهيئة المحلية	مضمون	محتمل	متعنى	الرابعة	الثالثة	الثانية	الأولى								
قيمة المساهمة	حدد الجهة	قيمة المساهمة	حدد بند الموازنة	دورها	اسم الجهة	حدد القسم المعني															
%100	مصلحة المياه		١	مالي فني	مصلحة المياه	قسم المياه والصرف الصحي		X			X			3	EI/12/03	حملات إعلامية وتفتيشية لمراقبة الاستخدام الغير شرعي لشبكات المياه					
%100	صندوق البلديات		١	مالي فني	صندوق البلديات	دائرة الصحة والحرف				X	X	X	X	40	EI/13/01	توريد قطع غيار للأليات	EI/13	توريدات وقطع غيار			
%100	صندوق البلديات		١	مالي فني	صندوق البلديات	دائرة الصحة والحرف				X	X	X	X	25	EI/13/02	توريد كاوتشوك للأليات					
%100	صندوق البلديات		١	مالي فني	صندوق البلديات	دائرة الصحة والحرف				X	X	X	X	20	EI/13/03	توريد زيوت للأليات					
%100	صندوق البلديات		١	مالي فني	صندوق البلديات	دائرة الصحة والحرف				X	X	X	X	30	EI/13/04	توريد مواد ومعدات لزوم دائرة الصحة والبيئة					
%100	صندوق البلديات		١	مالي فني	صندوق البلديات	دائرة الصحة والحرف		X		X	X	X	X	200	EI/13/05	توريد سولار ومحروقات					
%100	صندوق البلديات		١	مالي فني	صندوق البلديات	دائرة الصحة والحرف		X		X	X	X	X								

# الإطار التنموي لبلدة المغازي

2021-2018

الجهة المرشحة لتمويل مكونات البرامج/المشاريع				الجهة المرشحة للتنفيذ			تصنيف مكون البرنامج/المشروع حسب توفر التمويل			خطة 2021-2018					التكلفة التقديرية X 1000 \$	رقم مكون البرنامج/المشروع	اسم مكون البرنامج/المشروع	رقم البرنامج	اسم البرنامج	المجال التنموي
المضمونة والمحتملة فقط										الصرف السنوي										
غير الهيئة المحلية/الشريك		الهيئة المحلية		غير الهيئة المحلية/الشريك		الهيئة المحلية	مضمون	محتمل	متعنى	الرابعة	الثالثة	الثانية	الأولى							
قيمة المساهمة	حدد الجهة	قيمة المساهمة	حدد بند الموازنة	اسم الجهة	دورها	حدد القسم المعني														
%100	صندوق البلديات		١	صندوق البلديات	مالي + فني	دائرة الصحة والحرف		X				X		180	EI/14/01	توريد شاحنة نفايات(شاحنة قلاب مع رافعة)	EI/14	تحديث وصيانة الآليات		
%100	صندوق البلديات		١	صندوق البلديات	مالي + فني	دائرة الصحة والحرف		X			X		160	EI/14/02	توريد كباش متوسط الحجم					
%100	صندوق البلديات		١	صندوق البلديات	مالي + فني	دائرة الصحة والحرف		X		X			160	EI/14/03	توريد شاحنة قلاب 10 عجل					
%100	صندوق البلديات		١	صندوق البلديات	مالي + فني	دائرة الصحة والحرف		X		X			15	EI/14/04	توريد مقطورة مجرور					
%100	صندوق البلديات		١	صندوق البلديات	مالي + فني	دائرة الصحة والحرف		X			X		5	EI/14/05	توريد خزان سولار مجرور					
%100	صندوق البلديات		١	صندوق البلديات	مالي + فني	دائرة الصحة والحرف		X				X	85	EI/14/06	توريد سيارات للتنقلات					
%100	صندوق البلديات		١	صندوق البلديات	مالي + فني	دائرة الصحة			X	X	X	X	60	EI/14/07	صيانة اليات البلدية					

# الإطار التنموي لبلدة المغازي

2021-2018

الجهة المرشحة لتمويل مكونات البرامج/المشاريع				الجهة المرشحة للتنفيذ			تصنيف مكون البرنامج/المشروع حسب توفر التمويل			خطة 2021-2018				التكلفة التقديرية X 1000 \$	رقم مكون البرنامج/المشروع	اسم مكون البرنامج/المشروع	رقم البرنامج	اسم البرنامج	المجال التنموي
المضمونة والمحتملة فقط										الصرف السنوي									
غير الهيئة المحلية/الشريك		الهيئة المحلية		غير الهيئة المحلية/الشريك		الهيئة المحلية	مضمون	محتمل	متعنى	الرابعة	الثالثة	الثانية	الأولى						
قيمة المساهمة	حدد الجهة	قيمة المساهمة	حدد بند الموازنة	دورها	اسم الجهة	حدد القسم المعني													
						والحرف													
%100	صندوق البلديات		١	مالي + فني	صندوق البلديات	دائرة الصحة والحرف		X						20	EI/15/01	تجهيز مكتب نفايات صلبة مؤقت	EI/15	إيجاد مكبات بديلة	
%100	صندوق البلديات		١	مالي + فني	صندوق البلديات	دائرة الصحة والحرف		X						5	EI/16/01	حملات توعية وارشاد	EI/16	توعية وارشاد	
%100		بلدية المغازي + وكالة الغوث	١	مالي + فني	بلدية المغازي + وكالة الغوث	دائرة الصحة والحرف		X			X			5	EI/17/01	تشغيل مراقب صحة	EI/17	توفير الإمكانيات البشرية	
%100		بلدية المغازي + وكالة الغوث	١	مالي + فني	بلدية المغازي + وكالة الغوث	دائرة الصحة والحرف		X			X			40	EI/17/02	تشغيل عمال نظافة			
%100	UNDP		١	مالي + فني	UNDP	الدائرة الفنية		X			X			50	EI/18/01	انارة الشوارع الرئيسية بالطاقة الشمسية	EI/18	الاعتماد علي الطاقة الشمسية في الانارة	

# الإطار التنموي لبلدة المغازي

2021-2018

الجهة المرشحة لتمويل مكونات البرامج/المشاريع				الجهة المرشحة للتنفيذ			تصنيف مكون البرنامج/المشروع حسب توفر التمويل			خطة 2021-2018				التكلفة التقديرية X 1000 \$	رقم مكون البرنامج/المشروع	اسم مكون البرنامج/المشروع	رابع البرنامج	اسم البرنامج	المجال التنموي
المضمونة والمحتملة فقط										الصرف السنوي									
غير الهيئة المحلية/الشريك		الهيئة المحلية		غير الهيئة المحلية/الشريك		الهيئة المحلية	مضمون	محتمل	متعنى	الرابعة	الثالثة	الثانية	الأولى						
قيمة المساهمة	حدد الجهة	قيمة المساهمة	حدد بند الموازنة	دورها	اسم الجهة	حدد القسم المعني													
%100	صندوق البلديات		١	مالي + فني	صندوق البلديات	قسم المياه والصرف الصحي		X			X			25	EI/18/02	تشغيل مبني البلدية بالطاقة الشمسية		وتشغيل المنشآت	
%100	مصلحة المياه		١	مالي + فني	مصلحة المياه	قسم المياه والصرف الصحي	X			X				75	EI/18/03	تشغيل بئر رقم S-82 بالطاقة الشمسية			
%100	مصلحة المياه		١	مالي + فني	مصلحة المياه	قسم المياه والصرف الصحي	X				X			75	EI/18/04	تشغيل بئر رقم S-103 بالطاقة الشمسية			
%100	صندوق البلديات		١	مالي + فني	صندوق البلديات	الدائرة الفنية				X	X	X	X	30	EI/19/01	توريد مواد ومعدات لزوم صيانة شبكة الانارة	EI/19	صيانة شبكة الانارة	
%100	صندوق البلديات		١	مالي + فني	صندوق البلديات	الدائرة الفنية				X	X	X	X	30	EI/19/02	صيانة شبكة الانارة في المغازي			
														8209		المجموع الجزئي			

# الإطار التنموي لبلدة المغازي

2021-2018

المجال التنموي	اسم البرنامج	رقم البرنامج	اسم مكون البرنامج/ المشروع	رقم مكون البرنامج/المشروع	التكلفة التقديرية X \$1000	خطة 2021-2018				تصنيف مكون البرنامج/المشروع حسب توفر التمويل			الجهة المرشحة للتنفيذ		الجهة المرشحة لتمويل مكونات البرامج/المشاريع المضمونة والمحتملة فقط			
						الصرف السنوي				مضمون	محتمل	متنمی	الهيئة المحلية	غير الهيئة المحلية/الشريك	الهيئة المحلية		غير الهيئة المحلية	
						الأولى	الثانية	الثالثة	الرابعة						حدد بند الموازنة	قيمة المساهمة	حدد الجهة	قيمة المساهمة
مجال تنمية الاقتصاد المحلي	زيادة مصادر الدخل الذاتي	EC /01	انشاء سوق مركزي	EC/01/01	300				X				وزارة الحكم المحلي	اداري	/	/	100%	
			إضافة طوابق فوق مبنى المستوصف الحكومي	EC/01/02	200				X				وزارة الحكم المحلي	اداري	/	/	100%	
			انشاء سوق جملة مشترك	EC/01/03	20					X			وزارة الحكم المحلي	اداري	/	/	100%	
			انشاء مسلخ مشترك	EC/01/04	150					X			وزارة الحكم المحلي	اداري	/	/	100%	
			منطقة حرفية مشتركة	EC/01/05	100					X			وزارة الحكم المحلي	اداري	/	/	100%	
	تأهيل كوادر اقتصادية	كوادر	EC /02	توفير كادر متخصص في التنمية الاقتصادية	EC/02/01	30				X			الإدارة والمالية	اداري	/	/	100%	

عليه تعليق [R1]:

## الإطار التنموي لبلدة المغازي

2021-2018

%100	صندوق تطوير وإقراض البلديات	/	/	اداري	وزارة الحكم المحلي	الإدارة المالية	X		X	X	X	X	50	EC/03/01	تسديد فواتير مجلس الخدمات المشترك	EC /03	تقليص العجز المالي للبلدية
%100	صندوق تطوير وإقراض البلديات	/	/	اداري	وزارة الحكم المحلي	الإدارة المالية	X		X	X	X	X	50	EC/03/01	تسديد فواتير مجلس النفايات الصلبة		
%100	صندوق تطوير وإقراض البلديات	/	/	اداري	وزارة الحكم المحلي	قسم المشاريع	X				X		50	EC/04/01	استثمار الواجهة الشمالية للمنتزه القائم لأغراض التجارية	EC /04	زيادة فرص الاستثمار الخاص
%100	وزارة الحكم المحلي	/	/	اداري	وزارة الحكم المحلي	قسم المشاريع	X				X		----	EC/04/02	تخصيص مناطق لأغراض تجارية والصناعية والصناعات الخفيفة.		
%100	وزارة الزراعة	/	/	اداري	وزارة الحكم المحلي	قسم المشاريع	X			X	X		50	EC/05/01	توريد معدات وخدمات للمزارعين	EC /05	زيادة الإنتاج الزراعي
%100	وزارة الزراعة	/	/	اداري	وزارة الحكم المحلي	قسم المشاريع	X					X	50	EC/06/01	دعم وتطوير المزارعين	EC /06	تحسين وضع المزارعين الاقتصادي
%100	وزارة العمل	/	/	اداري	وزارة الحكم المحلي	الإدارة	X		X	X	X		50	EC/07/01	خلق فرص عمل للخريجين والعمال	EC /07	زيادة فرص العمل والتشغيل
%100	وزارة الاقتصاد	/	/	اداري	وزارة الحكم المحلي	قسم المشاريع	X		X	X	X		50	EC/07/02	تنفيذ مشاريع صغيرة مدرة للدخل		

## الإطار التنموي لبلدة المغازي

2021-2018

%100	وزارة الاتصالات وتكنولوجيا المعلومات	/	/	اداري	وزارة العمل	قسم المشاريع	X				X		15	EC/07/03	انشاء حاضنة تكنولوجية للخريجين لأغراض البرمجة والتصميم والتسويق عبر الإنترنت			
%100	وزارة الصحة	/	/	اداري	وزارة البيئة والصحة	دائرة الصحة	X		X	X	X	X	20	EC/07/04	تطوير كوادر لصحة البيئة والصحة العامة			
													1185	المجموع الجزئي				
%100	وزارة الشؤون الاجتماعية - وزارة الاقتصاد	/	/	اداري	وزارة الحكم المحلي	قسم المشاريع	X			X			50	SO/01/01	توفير مشاريع مدرة للدخل وخاصة لأرياب الأسر الفقيرة.	SO /01	دعم وتمكين الفئات الهشة	
%100	وزارة الشؤون الاجتماعية	/	/	اداري	وزارة الحكم المحلي	قسم المشاريع	X		X	X	X		200	SO/01/02	دعم الأسر الفقيرة بواقع 1000 أسرة خلال سنوات الخطة.	SO /01		
%100	صندوق تطوير وإقراض البلديات	/	/	اداري	وزارة الثقافة	قسم المشاريع	X			X			80	SO/02/01	إنشاء مركز ثقافي شامل	SO /02	توفير مرافق ثقافية	
%100	UNDP	/	/	فني	وزارة الرياضة	قسم المشاريع	X				X		150	SO/03/01	إنشاء صالة مغطاة في مركز خدمات المغازي.	SO /03	توفير وتأهيل المرافق الرياضية	
%100	وزارة الصحة	/	/	اداري	وزارة الصحة	الإدارة	X					X	----	SO/04/01	تفعيل دور المستوصف الحكومي للفترة المسائية.	SO /04	تطوير الرعاية والإرشاد الصحي	

## الإطار التنموي لبلدة المغازي

2021-2018

%100	وزارة الصحة	/	/	اداري	وزارة الصحة	قسم المشاريع		X					X	----	SO/04/02	توفير وحدة اسعاف وطوارئ		
%100	وزارة الصحة	/	/	اداري	وزارة الصحة	قسم المشاريع			X	X	X	X		2	SO/04/03	تنفيذ دورات وورش عمل للتثقيف الصحي.		
%100	صندوق تطوير وإقراض البلديات	/	/	اداري	وزارة الصحة	قسم المشاريع		X		X	X	X		3	SO/04/04	تنفيذ مبادرات صحية (بوسترات، وورش عمل) وحفائب إسعاف		
%100	مؤسسة انقاذ الطفل	/	/	اداري	مؤسسا ت أهلية	قسم المشاريع		X	X	X	X			10	SO/05/01	تنفيذ برامج خاصة بالمرأة والطفل في المؤسسات النسوية	SO/05	تمكين المرأة والمجتمع المحلي
%100	GIZ وحل النزاعات	/	/	اداري	جمعيات المعاقين	قسم المشاريع		X				X		5	SO/06/01	تنفيذ برامج خاصة بذوي الاحتياجات الخاصة في مؤسسات المجتمع المحلي	SO/06	تطوير الخدمات والمرافق لذوي الاحتياجات الخاصة
%100	أنيرا	/	/	اداري	وزارة الحكم المحلي	قسم المشاريع	X						X	200	SO/07/01	إنشاء متنزه ترفيهي خاص بالعائلات.	SO/07	توفير وتأهيل المتنزهات
%100	أنيرا	/	/	اداري	وزارة الحكم المحلي	قسم المشاريع		X					X	140	SO/07/02	تأهيل وتطوير المتنزه القائم حاليا		
%100	وزارة الحكم المحلي	/	/	اداري	وزارة الحكم المحلي	قسم المشاريع		X					X	---	SO/08/01	العمل على توفير مناطق خضراء.	SO/08	توسعة نطاق البيئة الخضراء

## الإطار التنموي لبلدة المغازي

2021-2018

نسبة التنفيذ	الوزارة	البلديات	الإقليم	البلديات	الوزارة	قسم المشاريع								رقم القرار	الوزارة	نوع المشروع	الهدف	النتيجة المتوقعة	
%100	وزارة الزراعة	/	/	اداري	وزارة الحكم المحلي	قسم المشاريع			X				X	3	SO/08/02	تشجير الشوارع الرئيسية			
														843	المجموع الجزئي				
%100	صندوق تطوير وإقراض البلديات	/	/	اداري	وزارة الحكم المحلي	قسم التنظيم	X						X	5	GO/01/01	تحديث المخطط الهيكلي	GO/01	رفع كفاءة المخطط الهيكلي والتفصيلي بما يلبي النمو السكاني	
%100	صندوق تطوير وإقراض البلديات	/	/	اداري	وزارة الحكم المحلي	قسم التنظيم		X					X	30	GO/01/02	توفير خريطة رفع مساحي حديثة بالإحداثيات بصيغ الاتوكاد و GIS			
%100	صندوق تطوير وإقراض البلديات	/	/	اداري	وزارة الحكم المحلي	قسم التنظيم		X		X	X	X	X	4	GO/01/03	التخطيط التفصيلي للشوارع والأحياء والمناطق			
%100	صندوق تطوير وإقراض البلديات	/	/	اداري	وزارة الحكم المحلي	قسم التنظيم		X					X	30	GO/02/01	توريد أجهزة ومعدات مساحية	GO/02	زيادة كفاءة طاقم العمل وتحسين جودة خدمة تراخيص البناء	
%100	صندوق تطوير وإقراض البلديات	/	/	اداري	وزارة الحكم المحلي	قسم التنظيم		X					X	7	GO/02/02	توريد قرطاسية			
%100	صندوق تطوير وإقراض البلديات	/	/	اداري	وزارة الحكم المحلي	قسم التنظيم		X					X	10	GO/02/03	توريد أثاث مكتبي وأجهزة حاسوب			

## الإطار التنموي لبلدة المغازي

2021-2018

%100	صندوق تطوير وإقراض البلديات	/	/	اداري	وزارة الحكم المحلي	قسم التنظيم	X				X		20	GO/03/01	توفير مخطط محوسب للقطع والقسام داخل النفوذ	GO /03	تحديث مخطط القطع والقسائم المباني وترقيم والشوارع
%100	UNDP	/	/	اداري	وزارة الحكم المحلي	قسم التنظيم					X		15	GO/03/02	ترقيم والمباني والشوارع		
%100	UNDP	/	/	اداري	وزارة الحكم المحلي	قسم التنظيم	X				X		5	GO/04/01	توقيع المخططات التفصيلية وخدمات البنية التحتية على نظام GIS	GO /04	انشاء وحدة نظم المعلومات الجغرافية GIS
%100	UNDP	/	/	اداري	وزارة الحكم المحلي	قسم التنظيم	X				X		2	GO/04/02	ربط ملفات الترخيص واشتراكات المياه على نظام GIS		
%100	UNDP	/	/	اداري	وزارة الحكم المحلي	الإدارة	X				X		2	GO/04/03	تطوير وتأهيل الكادر الوظيفي		
%100	النفق المدني	/	/	اداري	وزارة الحكم المحلي	قسم التخطيط والتنظيم	X		X	X	X		1	GO/05/01	عقد دورات تدريبية ارشادية للتعامل مع الكوارث	GO /05	رفع كفاءة المجتمع المحلي في التعامل مع الازمات
%100	وكالة الغوث	/	/	اداري	وزارة الحكم المحلي	قسم المشاريع	X				X		20	GO/05/02	توفير الخدمات الأساسية لمراكز الايواء		
%100	صندوق تطوير وإقراض البلديات	/	/	اداري	وزارة الحكم المحلي	قسم المشاريع	X				X		70	GO/06/01	صيانة كراج ومخزن البلدية	GO /06	توفير والخدمات وصيانة والمرافق

## الإطار التنموي لبلدة المغازي

2021-2018

%100	GIZ وحل النزاعات	/	/	اداري	وزارة الحكم المحلي	العلاقات العامة		X		X	X	X	X	2	GO/07/01	م	GO/07	تعزيز وتوعية المجتمع المحلي المشاركة والتواصل البلدية.	
%100	GIZ وحل النزاعات	/	/	اداري	وزارة الحكم المحلي	العلاقات العامة		X		X	X	X	X	3	GO/07/02	م			تنفيذ دورات تدريبية عن المساءلة المجتمعية
%100	GIZ وحل النزاعات	/	/	اداري	وزارة الحكم المحلي	العلاقات العامة		X		X	X	X	X	2	GO/07/03	م			اصدار مجلة سنوية حول إنجازات البلدية
%100	GIZ وحل النزاعات	/	/	اداري	وزارة الحكم المحلي	العلاقات العامة		X		X	X	X	X	2	GO/08/01	م	GO/08	تعزيز الشفافية والمشاركة والحكم الرشيد	
%100	GIZ وحل النزاعات	/	/	اداري	وزارة الحكم المحلي	العلاقات العامة	X		X	X	X	X	10	GO/08/02	م	مشروع تطبيق أدوات المساءلة المجتمعية			
%100	GIZ وحل النزاعات	/	/	اداري	وزارة الحكم المحلي	شئون الموظفين		X				X	2	GO/08/03	م	تدريب وتأهيل الكادر الوظيفي			
														242	المجموع الجزئي				
														9594	المجموع الكلي (محتمل + مضمون) -دولار أمريكي				
														885	المجموع الكلي (متمناه) -دولار أمريكي				
														10479	المجموع الكلي للخطة التنموية (محتمل + مضمون+ متمنى) -دولار أمريكي				

7.2. خطة التنفيذ السنوية:

اسم البرنامج ورقمه	اسم مكون البرنامج / المشروع	رقم مكون البرنامج / المشروع	التكلفة التقديرية X 1000\$	خطة العام 2018				الجهة المرشحة للتنفيذ/الإشراف				الجهة المرشحة للتمويل				تحضيرات لازمة للتنفيذ (دراسات جدوى/ مقترحات / بنود مرجعية/ وثائق عطاء)
				الصرف الربع سنوي				الهيئة المحلية		غير الهيئة المحلية/الشريك		الهيئة المحلية		غير الهيئة المحلية		
				الربع الأول	الربع الثاني	الربع الثالث	الربع الرابع	حدد القسم المعني	حدد الجهة	دورها	حدد بند الموازنة	قيمة المساهمة	حدد الجهة	قيمة المساهمة		
تطوير البنية التحتية للطرق وصيانتها EI/01	تطوير وصيانة مناطق بلوك 2 والسيخة - المرحلة الأولى (مسجد أبو بكر الصديق )	EI/01/01	90		X			الدائرة الفنية	صندوق البلديات	مالي + فني	١		صندوق البلديات	90		
	تطوير وصيانة مناطق بلوك 4 و بركة الوز - (منطقة المنزه )	EI/01/02	88		X			الدائرة الفنية	صندوق البلديات	مالي + فني	١		صندوق البلديات	88		
	تطوير شارع عمر بن الخطاب	EI/01/03	340		X			الدائرة الفنية	المنحة الكويتية + وزارة الحكم المحلي	مالي + فني	١		المنحة الكويتية + وزارة الحكم المحلي	340		
	صيانة الطرق - المرحلة الأولى	EI/01/04	45		X			الدائرة الفنية	صندوق البلديات	مالي + فني	١		صندوق البلديات	45		
	توريد مواد ومعدات لزوم اعمال صيانة الطرق وشبكات الصرف الصحي وتصريف مياه الأمطار	EI/06/01	60		X			قسم المياه والصرف الصحي	صندوق البلديات	مالي + فني	١		صندوق البلديات	60		

## الإطار التنموي لبلدة المغازي

2021-2018

	3000	USAID + مصلحة المياه	١	مالي + فني	+ USAID مصلحة المياه	قسم المياه والصرف الصحي				X	3000	EI/07/01	انشاء خزان مياه للشرب سعة 4000 متر مكعب مع الخطوط الناقلة	زيادة السعة التخزينية في الشبكة وتحسين نوعية المياه EI/07
	250	ميرسي كور + كوكاكولا	١	مالي + فني	ميرسي كور + كوكاكولا	قسم المياه والصرف الصحي				X	250	EI/07/02	انشاء محطة تحلية صغيرة لمياه الشرب مع خطوط ونقاط التوزيع	صيانة شبكات المياه وتحديثها EI/08
	30	مصلحة المياه	١	مالي + فني	مصلحة المياه	قسم المياه والصرف الصحي			X		30	EI/08/06	استبدال خط مياه ميكوروت الاسيست في شارع عبد القادر الحسيني	توريد الامتلاك وزيادة EI/12
	5	مصلحة المياه	١	مالي + فني	مصلحة المياه	قسم المياه والصرف الصحي			X		5	EI/12/02	استبدال العدادات القديمة والتالفة	توريدات وقطع غير EI/13
	40	صندوق البلديات	١	مالي + فني	صندوق البلديات	دائرة الصحة والحرف				X	40	EI/13/01	توريد قطع غير للأليات	
	25	صندوق البلديات	١	مالي + فني	صندوق البلديات	دائرة الصحة والحرف				X	25	EI/13/02	توريد كاوتشوك للأليات	
	20	صندوق البلديات	١	مالي + فني	صندوق البلديات	دائرة الصحة والحرف				X	20	EI/13/03	توريد زيوت للأليات	
	30	صندوق البلديات	١	مالي + فني	صندوق البلديات	دائرة الصحة والحرف				X	30	EI/13/04	توريد مواد ومعدات لزوم دائرة الصحة والبيئة	

## الإطار التنموي لبلدة المغازي

2021-2018

الآليات EI/14 تحديث وصيانة	صيانة البلدية	البيات	EI/14/07	60	X	دائرة الصحة والحرف	صندوق البلديات	مالي + فني	١	صندوق البلديات	60
صيانة شبكة الإنارة EI/19	توريد مواد ومعدات لزوم صيانة شبكة الإنارة		EI/19/01	5	X	الدائرة الفنية	صندوق البلديات	مالي + فني	١	صندوق البلديات	5
	صيانة شبكة الإنارة في المغازي		EI/19/02	5	X	الدائرة الفنية	صندوق البلديات	مالي + فني	١	صندوق البلديات	5
<b>المجموع الجزئي</b>											
<b>4093</b>											
<b>مجموع الإنفاق الكلي للعام 2018</b>											
<b>4093</b>											

# الإطار التنموي لبلدة المغازي

2021-2018

تحضيرات لازمة للتنفيذ (دراسات جدوى/ مقترحات / بنود مرجعية/ وثائق عطاء)	الجهة المرشحة للتمويل				الجهة المرشحة للتنفيذ/الإشراف			خطة العام 2018				التكلفة التقديرية X \$1000	رقم مكون البرنامج/المشروع	اسم مكون البرنامج/ المشروع	اسم البرنامج ورقمه
	غير الهيئة المحلية		الهيئة المحلية		غير الهيئة المحلية/الشريك		الصرف الربع سنوي								
	قيمة المساهمة	حدد الجهة	قيمة المساهمة	حدد بند الموازنة	دورها	حدد الجهة	حدد القسم المعني	الربع الرابع	الربع الثالث	الربع الثاني	الربع الأول				
	%100	صندوق تطوير وإقراض البلديات	/	/	اداري	وزارة الحكم المحلي	الإدارة المالية			X		13	EC/01/04	تسديد فواتير مجلس الخدمات المشترك	تقليص العجز المالي للبلدية EC /03
	%100	صندوق تطوير وإقراض البلديات	/	/	اداري	وزارة الحكم المحلي	الإدارة المالية		X			13	EC/01/05	تسديد فواتير مجلس النفايات الصلبة	زيادة فرص العمل والتشغيل EC /04
	%100	وزارة الصحة	/	/	اداري	وزارة البيئة والصحة	دائرة الصحة	X	X			2	EC/01/13	تطوير كوادرات لصحة البيئة والصحة العامة	تفعيل دور المستوصف الحكومي للفترة المسائية.
	%100	وزارة الصحة	/	/	اداري	وزارة الصحة	الإدارة			X		----	SO/01/06	تطوير الرعاية والإرشاد الصحي	SO /04

# الإطار التنموي لبلدة المغازي

2021-2018

تحضيرات لازمة للتنفيذ (دراسات جدوى/ مقترحات / بنود مرجعية/ وثائق عطاء)	الجهة المرشحة للتمويل				الجهة المرشحة للتنفيذ/الإشراف			خطة العام 2018				رقم مكون البرنامج/المشروع	اسم مكون البرنامج/ المشروع	اسم البرنامج ورقمه	
	غير الهيئة المحلية		الهيئة المحلية		غير الهيئة المحلية/الشريك		الهيئة المحلية		الصرف الربع سنوي						
	قيمة المساهمة	حدد الجهة	قيمة المساهمة	حدد بند الموازنة	دورها	حدد الجهة	حدد القسم المعني	الربع الرابع	الربع الثالث	الربع الثاني	الربع الأول				التكلفة التقديرية X \$1000
	%100	وزارة الصحة	/	/	اداري	وزارة الصحة	الادارة			X		----	SO/04/02	توفير وحدة اسعاف وطوارئ	
	/	اداري	/	/		وزارة المواصلات	قسم المشاريع			X		140	SO/01/14	تأهيل وتطوير المنتزه القائم حالياً	تأهيل وتطوير المنتزهات SO /07
	%100	صندوق تطوير وإقراض البلديات	/	خدمات هندسية	فني	اللجنة المركزية لتنظيم المدن	قسم التنظيم			X		1	GO/01/03	التخطيط التفصيلي للشوارع والأحياء والمناطق	رفع كفاءة المخطط الهيكلي والتفصيلي بما يلي النمو السكاني GO /01
	%100	UNDP	/	/	اداري	وزارة الحكم المحلي	قسم التنظيم		X			15	GO/01/08	ترقيم المباني والشوارع	تحديث مخطط القطع والمباني والشوارع وترقيمها GO /03
	%100	UNDP	/	/	اداري	وزارة الحكم المحلي	قسم التنظيم	X				2	GO/01/09	توقيع المخططات التفصيلية وخدمات البنية التحتية على نظام GIS	توقيع المخططات التفصيلية وخدمات البنية التحتية على نظام GIS

# الإطار التنموي لبلدة المغازي

2021-2018

تحضيرات لازمة للتنفيذ (دراسات جدوى/ مقترحات / بنود مرجعية/ وثائق عطاء)	الجهة المرشحة للتمويل				الجهة المرشحة للتنفيذ/الإشراف			خطة العام 2018				التكلفة التقديرية X \$1000	رقم مكون البرنامج/المشروع	اسم مكون البرنامج/ المشروع	اسم البرنامج ورقمه	
	غير الهيئة المحلية		الهيئة المحلية		غير الهيئة المحلية/الشريك		الهيئة المحلية		الصرف الربع سنوي							
	قيمة المساهمة	حدد الجهة	قيمة المساهمة	حدد بند الموازنة	دورها	حدد الجهة	حدد القسم المعني	الربع الرابع	الربع الثالث	الربع الثاني	الربع الأول					
	%100	الدفع المدني	/	/	اداري	وزارة الحكم المحلي	قسم التخطيط والتنظيم			X		1	GO/01/12	عقد دورات تدريبية ارشادية للتعامل مع الكوارث	رفع كفاءة المجتمع المحلي في التعامل مع الأزمات GO /05	
	%100	GIZ وحل النزاعات	/	/	اداري	وزارة الحكم المحلي	العلاقات العامة	X				0.5	GO/01/14	عقد لقاءات مفتوحة مع المواطنين	تعزيز العلاقة وتوعية المجتمع المحلي بأسس المشاركة والتواصل مع البلدية. GO /07	
	%100	GIZ وحل النزاعات	/	/	اداري	وزارة الحكم المحلي	العلاقات العامة		X			1	GO/01/15	تنفيذ دورات تدريبية عن المساءلة المجتمعية		
	%100	GIZ وحل النزاعات	/	/	اداري	وزارة الحكم المحلي	العلاقات العامة	X				0.5	GO/01/16	اصدار مجلة سنويا حول إنجازات البلدية		

# الإطار التنموي لبلدة المغازي

2021-2018

تحضيرات لازمة للتنفيذ (دراسات جدوى/ مقترحات / بنود مرجعية/ وثائق عطاء)	الجهة المرشحة للتمويل				الجهة المرشحة للتنفيذ/الإشراف			خطة العام 2018				رقم مكون البرنامج/المشروع	اسم مكون البرنامج/ المشروع	اسم البرنامج ورقمه	
	غير الهيئة المحلية		الهيئة المحلية		غير الهيئة المحلية/الشريك		الصرف الربع سنوي								
	قيمة المساهمة	حدد الجهة	قيمة المساهمة	حدد بند الموازنة	دورها	حدد الجهة	حدد القسم المعني	الربع الرابع	الربع الثالث	الربع الثاني	الربع الأول				التكلفة التقديرية X \$1000
	%100	GIZ وحل النزاعات	/	/	اداري	وزارة الحكم المحلي	العلاقات العامة			X		1	GO/01/17	اصدار بروشورات توعوية لخدمات البلدية	تعزيز مبادئ الشفافية والمشاركة والحكم الرشيد GO /08
	%100	GIZ وحل النزاعات	/	/	اداري	وزارة الحكم المحلي	العلاقات العامة		X			3	GO/01/18	مشروع تطبيق أدوات المساءلة المجتمعية	
	%100	GIZ وحل النزاعات	/	/	اداري	وزارة الحكم المحلي	العلاقات العامة			X		2	GO/01/19	تدريب وتأهيل الكادر الوظيفي	
												195	المجموع الجزئي		
												4288	مجموع الإنفاق الكلي للعام 2018		

7.3 خطة المتابعة والتقييم:

9. الاداء رقم (17): المتابعة والتقييم 17.1 مصفوفة خطة المتابعة والتقييم										
البرنامج	مكونات البرنامج/المشاريع المنجزة	مؤشرات القياس	القيمة الحالية للمؤشر	القيمة المنشودة للمؤشر على امتداد سنوات الخطة				مصدر المعلومات	أداة القياس	الجهة المسؤولة عن متابعة قياس المؤشر
				الأولى	الثانية	الثالثة	الرابعة			
مجال البيئة والبنى التحتية										
تطوير البنية التحتية للطرق وصيانتها	تطوير وصيانة مناطق بلوك 2 والسيخة - المرحلة الاولى (مسجد أبو بكر الصديق )	مساحة الطرق المرصوفة	2م 94370	98000	100000	103000	106000	البلدية	سجل الأصول الثابتة	المشاريع
	تطوير وصيانة مناطق بلوك 4 و بركة الوز - (منطقة المنزه )	مساحة الطرق المرصوفة	2م 94370	98000	100000	103000	106000	البلدية	سجل الأصول الثابتة	المشاريع
	تطوير شارع عمر بن الخطاب	اطوال الطرق المعبدة	10.2	10.6	10.6	11.7	البلدية	سجل الأصول الثابتة	المشاريع	
	صيانة الطرق - المرحلة الاولى	المساحات التي تحتاج الي صيانة	600	500	400	300	200	البلدية	سجل الأصول الثابتة	المشاريع
	تطوير شوارع داخلية في بلوك 3	مساحة الطرق المرصوفة	2م 94370	98000	100000	103000	106000	البلدية	سجل الأصول الثابتة	المشاريع
	تطوير شوارع داخلية في بركة الوز - المرحلة الاولى	مساحة الطرق المرصوفة	2م 94370	98000	100000	103000	106000	البلدية	سجل الأصول الثابتة	المشاريع

## الإطار التنموي لبلدة المغازي

2021-2018

المشاريع	سجل الأصول الثابتة	البلدية	106000	103000	100000	98000	2م 94370	مساحة الطرق المرصوفة	تطوير شوارع داخلية في منطقة السبخة - المرحلة الثانية
المشاريع	سجل الأصول الثابتة	البلدية	106000	103000	100000	98000	2م 94370	مساحة الطرق المرصوفة	تطوير شوارع داخلية في بركة الوز - المرحلة الثانية
المشاريع	سجل الأصول الثابتة	البلدية	106000	103000	100000	98000	2م 94370	مساحة الطرق المرصوفة	تطوير شوارع الزعفران - المرحلة الاولى
المشاريع	سجل الأصول الثابتة	البلدية	200	300	400	500	600	المساحات التي تحتاج الي صيانة	صيانة الطرق - المرحلة الثانية
المشاريع	سجل الأصول الثابتة	البلدية	106000	103000	100000	98000	2م 94370	مساحة الطرق المرصوفة	تطوير شوارع داخلية في منطقة السبخة - المرحلة الثالثة
المشاريع	سجل الأصول الثابتة	البلدية	11.7	10.6	10.6	10.6	10.2	نسبة الطريق المعبد الي اجمالي اطوال الطرق المعيدة	تطوير وصيانة شارع السلطاني
المشاريع	سجل الأصول الثابتة	البلدية	200	300	400	500	600	المساحات التي تحتاج الي صيانة	صيانة الطرق - مرحلة الثالثة
المشاريع	سجل الأصول الثابتة	البلدية	106000	103000	100000	98000	2م 94370	مساحة الطرق المرصوفة	تطوير شوارع داخلية في بلوك I المرحلة الاولى
المشاريع	سجل الأصول الثابتة	البلدية	11.7	10.6	10.6	10.6	10.2	نسبة الطريق المعبد الي اجمالي اطوال الطرق المعيدة	تطوير شارع رقم I
المشاريع	سجل الأصول الثابتة	البلدية	14	15	16	17	18.3	طول الطرق الترابية الغير مؤهلة	مشروع تأهيل الطرق الترابية

## الإطار التنموي لبلدة المغازي

2021-2018

المشاريع	سجل الأصول الثابتة	البلدية	106000	103000	100000	98000	2م 94370	مساحة الطرق المرصوفة	تطوير شوارع داخلية في بلوك 1 المرحلة الثانية	
المشاريع	سجل الأصول الثابتة	البلدية	150	100	50	0	0	عدد الاشارات	مشروع وتركيب اشارات مرورية ودهان حجر الجبهة	تطوير الحالة المرورية في المغازي
المشاريع	تقارير	البلدية	30	30	8	8	8	عدد المضلات	مشروع مضلات ومحطات انتظار على الطرق الرئيسية	توفير الظروف الملائمة للمواطنين اثناء الانتظار على الطرق
قسم المياه والصرف الصحي	سجل الأصول الثابتة	البلدية	64500	64000	63500	62506	62506	طول شبكة الصرف الصحي	تطوير شبكة الصرف الصحي في مناطق بلوك 1 والزعفران	
قسم المياه والصرف الصحي	سجل الأصول الثابتة	البلدية	64500	64000	63500	62506	62506	طول شبكة الصرف الصحي	انشاء شبكة صرف صحي في شارع رقم 30 وشارع 29	تطوير شبكات الصرف الصحي
قسم المياه والصرف الصحي	سجل الأصول الثابتة	البلدية	64500	64000	63500	62506	62506	طول شبكة الصرف الصحي	انشاء شبكة صرف صحي في شارع رقم 1	وصيانتها
قسم المياه والصرف الصحي	سجل الأصول الثابتة	البلدية	64500	64000	63500	62506	62506	طول شبكة الصرف الصحي	تطوير شبكة الصرف الصحي في منطقة السعايدة وبحيري	

## الإطار التنموي لبلدة المغازي

2021-2018

قسم المياه والصرف الصحي	تقارير	البلدية	50	50	100	100	200	عدد المناهل التي تحتاج الي صيانة	صيانة شبكات الصرف الصحي وتصريف مياه الامطار	
قسم المياه والصرف الصحي	سجل الأصول الثابتة	البلدية	3600	3600	3600	2729	2729	طول شبكة تصريف مياه الامطار	انشاء شبكة لتصريف مياه الامطار في شارع رقم 29	تطوير شبكات تصريف مياه الامطار وتوسيعها
قسم المياه والصرف الصحي	سجل الأصول الثابتة	البلدية	3600	3600	3600	2729	2729	طول شبكة تصريف مياه الامطار	استكمال شبكة تصريف مياه الامطار في شارع بهاء سعيد	
قسم المياه والصرف الصحي	جرد المخازن	البلدية	90	90	90	90	50	نسبة توفر المواد في المخازن	توريد مواد ومعدات لزوم اعمال صيانة الطرق وشبكات الصرف الصحي وتصريف مياه الامطار	توفير الإمكانيات المادية والبشرية لتحسين نظام الصيانة
قسم المياه والصرف الصحي	تقارير	البلدية	1	1	1	1	0	عدد الفنيين المتوفرين	تشغيل فني صيانة طرق عدد 2	
قسم المياه والصرف الصحي	سجل الأصول الثابتة	البلدية	1	1	1	1	0	عدد الخزانات المتوفر	انشاء خزان مياه للشرب سعة 4000 متر مكعب مع الخطوط الناقلة	زيادة السعة التخزينية في الشبكة
قسم المياه والصرف الصحي	سجل الأصول الثابتة	البلدية	1	1	1	1	0	عدد المحطات المطلوب لتغطية احتياج السكان	انشاء محطة تحلية صغيرة لمياه الشرب مع خطوط ونقاط التوزيع	وتحسين نوعية المياه

## الإطار التنموي لبلدة المغازي

2021-2018

قسم المياه والصرف الصحي	تقارير	البلدية	5	10	15	25	30	عدد المحابس التي تحتاج الي صيانة	صيانة محابس المياه في المغازي	
قسم المياه والصرف الصحي	سجل الأصول الثابتة	البلدية	5%	10%	20%	30%	30%	اطوال الشبكة التي تحتاج الي تحديث اجمالي الاطوال	تحديث شبكة المياه في مناطق بلوك 1	
قسم المياه والصرف الصحي	سجل الأصول الثابتة	البلدية	5%	10%	20%	30%	30%	اطوال الشبكة التي تحتاج الي تحديث اجمالي الاطوال	تحديث شبكة المياه في مناطق بلوك 3	
قسم المياه والصرف الصحي	سجل الأصول الثابتة	البلدية	5%	10%	20%	30%	30%	اطوال الشبكة التي تحتاج الي تحديث اجمالي الاطوال	تحديث شبكة المياه في مناطق بلوك 2	صيانة شبكات المياه وتحديثها
قسم المياه والصرف الصحي	سجل الأصول الثابتة	البلدية	5%	10%	20%	30%	30%	اطوال الشبكة التي تحتاج الي تحديث اجمالي الاطوال	تحديث شبكة المياه في مناطق بلوك 4	
قسم المياه والصرف الصحي	سجل الأصول الثابتة	البلدية	0	0	0	0	500	اطوال خطوط الاسيست الموجودة	استبدال خط مياه ميكوروت الاسيست في شارع عبد القادر الحسيني	
قسم المياه والصرف الصحي	سجل الأصول الثابتة	البلدية	5%	10%	20%	30%	30%	اطوال الشبكة التي تحتاج الي تحديث اجمالي الاطوال	تحديث شبكة المياه في منطقة الزعفران	
قسم المياه والصرف الصحي	تقارير	البلدية	0	3	3	3	3	عدد المباني التي تحتاج الي صيانة	صيانة مباني ومنشآت الابار	صيانة الابار

## الإطار التنموي لبلدة المغازي

2021-2018

قسم المياه والصرف الصحي	تقارير	البلدية	0	0	1	2	2	المحطات التي تحتاج الي صيانة	صيانة محطة التحلية في بئر رقم S-82	ومحطات التحلية
قسم المياه والصرف الصحي	تقارير	البلدية	0	0	1	2	2	المحطات التي تحتاج الي صيانة	صيانة محطة التحلية في المنزه	
قسم المياه والصرف الصحي	سجل الأصول الثابتة	البلدية	10	9	8	7	7	عدد الابار في المغازي	حفر بئر مياه جديد في منطقة السبخة	حفر ابار مياه جديدة
قسم المياه والصرف الصحي	سجل الأصول الثابتة	البلدية	10	9	8	7	7	عدد الابار في المغازي	حفر بئر مياه جديد في منطقة بلوك 4	
قسم المياه والصرف الصحي	سجل الأصول الثابتة	البلدية	10	9	8	7	7	عدد الابار في المغازي	حفر بئر مياه جديد في مدخل المغازي الشمالي	
قسم المياه والصرف الصحي	تقارير	البلدية	16	16	12	12	12	عدد محابس التحكم	صيانة محابس التحكم وتركيب محابس جديدة على شبكة المياه	زيادة التحكم والمراقبة
قسم المياه والصرف الصحي	تقارير	البلدية	2	2	2	0	0	عدد الابار التي تعمل بنظام التحكم عن بعد	تركيب أنظمة تحكم بالتشغيل عن بعد في ابار المياه	
قسم المياه والصرف الصحي	تقارير	البلدية	4	0	0	0	0	عدد عدادات المراقبة	تركيب عدادات مراقبة على شبكة المياه	
قسم المياه والصرف الصحي	تقارير	البلدية	4	4	4	2	2	عدد الحملات	حملات اعلامية لترشيد استهلاك المياه	ترشيد الاستهلاك وزيادة كفاءة الشبكة
قسم المياه والصرف الصحي	تقارير	البلدية	10	10	10	10	50	عدد العدادات القديمة	استبدال العدادات القديمة والتالفة	

## الإطار التنموي لبلدة المغازي

2021-2018

قسم المياه والصرف الصحي	تقارير	البلدية	4	4	4	4	4	نسبة الفاقد في الشبكة	حملات إعلامية وتفتيشية لمراقبة الاستخدام الغير شرعي لشبكات المياه
دائرة الصحة والاليات	جرد المخازن	البلدية	80%	80%	80%	80%	50%	نسبة المواد المتوفرة	توريد قطع غيار للأليات
دائرة الصحة والاليات	جرد المخازن	البلدية	80%	80%	80%	80%	50%	نسبة المواد المتوفرة	توريد كاوتشوك للأليات
دائرة الصحة والاليات	جرد المخازن	البلدية	80%	80%	80%	80%	50%	نسبة المواد المتوفرة	توريد زيوت للأليات
دائرة الصحة والاليات	جرد المخازن	البلدية	80%	80%	80%	80%	50%	نسبة المواد المتوفرة	توريد مواد ومعدات لزوم دائرة الصحة والبيئة
دائرة الصحة والاليات	جرد المخازن	البلدية	80%	80%	80%	80%	50%	نسبة المواد المتوفرة	توريد سولار ومحروقات
دائرة الصحة والاليات	سجل الأصول الثابتة	البلدية	17	15	13	10	10	عدد الاليات	توريد شاحنة نفايات(شاحنة قلاب مع رافعة)
دائرة الصحة والاليات	سجل الأصول الثابتة	البلدية	17	15	13	10	10	عدد الاليات	توريد كباش متوسط الحجم
دائرة الصحة والاليات	سجل الأصول الثابتة	البلدية	17	15	13	10	10	عدد الاليات	توريد شاحنة قلاب 10 عجل
دائرة الصحة والاليات	سجل الأصول الثابتة	البلدية	17	15	13	10	10	عدد الاليات	توريد مقطورة مجرور
دائرة الصحة والاليات	سجل الأصول الثابتة	البلدية	17	15	13	10	10	عدد الاليات	توريد خزان سولار مجرور
دائرة الصحة والاليات	سجل الأصول الثابتة	البلدية	17	15	13	10	10	عدد الاليات	توريد سيارات للتنقلات

## الإطار التنموي لبلدة المغازي

2021-2018

دائرة الصحة والاليات	تقارير	البلدية	1	2	3	4	5	عدد الاليات التي تحتاج الي صيانة	صيانة اليات البلدية	
دائرة الصحة والاليات	تقارير	البلدية	1	1	1	0	0	عدد المكبات	تجهيز مكب نفايات صلبة مؤقت	إيجاد مكبات بديلة
دائرة الصحة والاليات	تقارير	البلدية	4	4	4	4	2	عدد الحملات	حملات توعية وارشاد	توعية وارشاد
دائرة الصحة والاليات	تقارير	البلدية	1	1	1	1	0	عدد المراقبين	تشغيل مراقب صحة	توفير الإمكانات البشرية
دائرة الصحة والاليات	تقارير	البلدية	10	10	10	10	4	عدد العمال	تشغيل عمال نظافة	
المشاريع	تقارير	البلدية	8	8	0	0	0	عدد وحدات الانارة بالطاقة الشمسية	انارة تقاطعات الشوارع الرئيسية بالطاقة الشمسية	
المشاريع	تقارير	البلدية	1	1	0	0	0	عدد المباني المشغلة بالطاقة الشمسية	تشغيل مبني البلدية بالطاقة الشمسية	الاعتماد علي الطاقة الشمسية في الانارة وتشغيل المنشآت
قسم المياه والصرف الصحي	تقارير	البلدية	2	1	0	0	0	عدد الابار المشغلة بالطاقة الشمسية	تشغيل بئر رقم S-82 بالطاقة الشمسية	
قسم المياه والصرف الصحي	تقارير	البلدية	2	1	0	0	0	عدد الابار المشغلة بالطاقة الشمسية	تشغيل بئر رقم S-103 بالطاقة الشمسية	
المشاريع	جرد المخازن	البلدية	80%	80%	80%	80%	50%	نسبة المواد المتوفرة	توريد مواد ومعدات لزوم صيانة شبكة الانارة	صيانة شبكة الانارة
المشاريع	تقارير	البلدية	80%	80%	80%	80%	50%	عدد الوحدات التي تحتاج الي صيانة الي العدد الكلي	صيانة شبكة الانارة في المغازي	

## الإطار التنموي لبلدة المغازي

2021-2018

الجهة المسؤولة عن متابعة قياس المؤشر	أداة القياس	مصدر المعلومات	القيمة المنشودة للمؤشر على امتداد سنوات الخطة				القيمة الحالية للمؤشر	مؤشرات القياس	مكونات البرنامج/المشاريع المنجزة	البرنامج
			الرابعة	الثالثة	الثانية	الأولى				
<b>مجال تنمية الاقتصاد المحلي</b>										
الدائرة الفنية	تقارير المشروع	البلدية	1	0	0	0	0	عدد الأسواق المركزية	انشاء سوق مركزي	زيادة مصادر الدخل الذاتي
الدائرة الفنية	تقارير المشروع	البلدية	2	1	0	0	0	عدد الطوابق الإضافية المنفذة	إضافة طوابق فوق مبنى المستوصف الحكومي	
دائرة الصحة والحرف	تقارير المشروع	البلدية	1	1	1	0	0	عدد أسواق الجملة المشتركة	انشاء سوق جملة مشترك	
دائرة الصحة والحرف	تقارير المشروع	البلدية	1	0	0	0	0	عدد المسالخ المشتركة	انشاء مسلخ مشترك	
دائرة الصحة والحرف	تقارير المشروع	البلدية	1	0	0	0	0	عدد المناطق الحرفية	منطقة حرفية مشتركة	
الدائرة المالية	عقود التشغيل وتقارير المتابعة	البلدية	2	2	0	0	0	عدد الكوادر	توفير كادر كتخصص في التمية الاقتصادية	تأهيل كوادر اقتصادية
الدائرة المالية	ايصالات الدفع	البلدية	12	13	12	13	0	قيمة الفواتير المدفوعة بالدولار	تسديد فواتير مجلس الخدمات المشترك	تقليص العجز المالي للبلدية
الدائرة المالية	ايصالات الدفع	البلدية	12	13	12	13	0	قيمة الفواتير المدفوعة بالدولار	تسديد فواتير مجلس النفايات الصلبية	
الدائرة الفنية	تقارير المشروع	البلدية	100 %	0	0	%40	0	نسبة استغلال واجهة المنتزه	استثمار الواجهة الشمالية للمنتزه القائم للأغراض التجارية	زيادة فرص الاستثمار مع القطاع الخاص
الدائرة الفنية	المساحة المخصصة والمخططات	البلدية	30	30	30	0	269	المساحات المخصصة بالدووم	تخصيص مناطق للأغراض التجارية والصناعية والصناعات الخفيفة	

## الإطار التنموي لبلدة المغازي

2021-2018

الجهة المسؤولة عن متابعة قياس المؤشر	أداة القياس	مصدر المعلومات	القيمة المنشودة للمؤشر على امتداد سنوات الخطة				القيمة الحالية للمؤشر	مؤشرات القياس	مكونات البرنامج/المشاريع المنجزة	البرنامج
			الاربعاء	الثالثة	الثانية	الأولى				
الدائرة المالية	تقارير المشروع	البلدية	5	5	5	5	0	عدد المزارعين المستفيدين	توريد معدات وخدمات للمزارعين	زيادة الإنتاج الزراعي
الدائرة المالية	تقارير المشروع	البلدية	5	5	5	5	0	عدد المزارعين المستفيدين	دعم وتطوير المزارعين	تحسين وضع المزارعين الاقتصادي
الدائرة المالية	تقارير المشروع	البلدية	15	15	15	15	0	عدد فرص العمل	خلق فرص عمل للخريجين والعمال	زيادة فرص العمل والتشغيل
الإدارة المالية	تقارير المشروع	البلدية	4	4	4	0	0	عدد المشاريع المنجزة	تنفيذ مشاريع صغيرة مدرة للدخل	
الإدارة المالية	تقارير المشروع وعدد	البلدية	25	15	10	0	0	عدد المستفيدين	انشاء حاضنة تكنولوجية للخريجين لأغراض البرمجة والتصميم والتسويق عبر الانترنت	
دائرة الصحة والحرف	عقود التشغيل وتقارير المتابعة	البلدية	3	2	2	2	1	عدد الكوادر المؤهلة	تطوير كوادر لصحة البيئة والصحة العامة	
<b>مجالات التنمية الاجتماعية</b>										
قسم المشاريع	تقارير المشاريع والملاحظة العينية	البلدية	20	0	0	0	0	عدد المشاريع المنفذة	توفير مشاريع مدرة للدخل وخاصة لأرباب الأسر الفقيرة.	دعم وتمكين الفئات الهشة
الدائرة المالية	كشوفات المستفيدين	البلدية	400	300	300	0	0	عدد الاسر المستفيدة	دعم الأسر الفقيرة بواقع 1000 أسرة خلال سنوات الخطة	
قسم المشاريع	تقارير المشروع	البلدية	1	0	0	0	1	عدد المراكز الثقافية	إنشاء مركز ثقافي شامل	توفير مرافق ثقافية
قسم المشاريع	تقارير المشروع	البلدية	1	1	0	0	0	عدد الصالات	إنشاء صالة مغطاة في مركز خدمات المغازي.	توفير وتأهيل المرافق الرياضية
مستوصف المغازي	سجلات النوم	وزارة الصحة	6	6	4	2	0	عدد أيام الدوام أسبوعيا	تفعيل دور المستوصف الحكومي للفترة المسائية	تطوير الرعاية والإرشاد الصحي
مستوصف المغازي	سجلات النوم	وزارة الصحة	1	1	1	1	0	عدد وحدات الإسعاف	توفير وحدة إسعاف وطوارئ	

## الإطار التنموي لبلدة المغازي

2021-2018

الجهة المسؤولة عن متابعة قياس المؤشر	أداة القياس	مصدر المعلومات	القيمة المنشودة للمؤشر على امتداد سنوات الخطة				القيمة الحالية للمؤشر	مؤشرات القياس	مكونات البرنامج/المشاريع المنجزة	البرنامج
			الرابعة	الثالثة	الثانية	الأولى				
			العلاقات العامة	تقارير الإنجاز	البلدية	150				
العلاقات العامة	تقارير الإنجاز	البلدية	150	100	50	0	0	عدد المستفيدين	تنفيذ مبادرات صحية (بوسترات، وورش عمل) وحقائب إسعاف	
العلاقات العامة	تقارير الإنجاز	البلدية	150	100	50	0	0	عدد المستفيدين	تنفيذ برامج خاصة بالمرأة والطفل في المؤسسات النسوية	
العلاقات العامة	تقارير الإنجاز	مؤسسات ذوي الإعاقة	150	100	50	0	0	عدد المستفيدين	تنفيذ برامج خاصة بذوي الاحتياجات الخاصة في مؤسسات المجتمع المحلي	
الدائرة الفنية	تقرير المشروع	البلدية	2	0	0	0	1	عدد المنتزهات	إنشاء متنزه ترفيهي خاص بالعمالات	
الدائرة الفنية	تقرير المشروع	البلدية	1	1	1	1	0	عدد المنتزهات المؤهلة	تأهيل وتطوير المتنزه القائم حاليا	
الدائرة الفنية	تقرير المشروع	البلدية	%0.3	%0.2	%0.3	0	%0.1	نسبة المناطق الخضراء	العمل على توفير مناطق خضراء	
دائرة الصحة والحرف	تقرير المشروع	البلدية	%20	%20	%20	0	%30	نسبة الشوارع المشجرة	تشجير الشوارع الرئيسية	
<b>مجال الإدارة والحكم الرشيد</b>										
قسم التنظيم	مخطط الهيكلية المحدث	البلدية	%20	%30	%20	%20	%10	نسبة الإنجاز في تحديث المخطط	تحديث المخطط الهيكلية	رفع كفاءة المخطط الهيكلية والتوصيلي بما يلي النمو السكاني
قسم التنظيم	مخطط الرفع المساحي	البلدية	%30	%70	0	0	0	نسبة الإنجاز من الرفع المساحي	توفير خريطة رفع مساحي حديثة بالإحداثيات بصيغ الأتوكساد و GIS	
قسم التنظيم	ملفات التخطيط	البلدية	4	4	4	3	22	عدد المخططات التوصيلية	التخطيط التوصيلي للشوارع	

## الإطار التنموي لبلدة المغازي

2021-2018

الجهة المسؤولة عن متابعة قياس المؤشر	أداة القياس	مصدر المعلومات	القيمة المنشودة للمؤشر على امتداد سنوات الخطة				القيمة الحالية للمؤشر	مؤشرات القياس	مكونات البرنامج/المشاريع المنجزة	البرنامج
			الرابعة	الثالثة	الثانية	الأولى				
	الحضري						المعمدة	والأحياء والمناطق		
قسم التنظيم	محضر استلام المشروع	البلدية	0	0	3	0	0	عدد الأجهزة المساحية	توريد أجهزة ومعدات مساحية	زيادة كفاءة طاقم العمل وتحسين جودة خدمة
قسم التنظيم	محضر استلام المشروع	البلدية	0	0	%100	0	0	نسبة التوريد من القرطاسية	توريد قرطاسية	تراخيص البناء
قسم التنظيم	محضر استلام المشروع	البلدية	0	0	15	0	0	عدد الأجهزة والاثاث المكتني	توريد أثاث مكتبي وأجهزة حاسوب	
قسم التنظيم	المخطط وتقرير الإنجاز	البلدية	%20	%30	%40	0	%10	نسبة التغطية من الأراضي الغير مسجلة	توفير مخطط محوسب للقطع والقسائم داخل النفوذ	تحديث مخطط القطع والقسائم وترقيم المباني
قسم التنظيم	المخطط وتقرير الإنجاز	البلدية	200	500	300	500	0	مساحة المنطقة المرقمة بالدونم	ترقيم المباني والشوارع	والشوارع وترقيمها
قسم التنظيم	المخطط وتقرير الإنجاز	البلدية	5	5	5	25	0	عدد المخططات التفصيلية الموقعة على النظام	توقيع المخططات التفصيلية وخدمات البنية التحتية على نظام GIS	انشاء وحدة نظم المعلومات الجغرافية GIS
قسم التنظيم	المخطط وتقرير الإنجاز	البلدية	1000	1000	1000	0	0	عدد ملفات المرتبطة بالنظام	ربط ملفات الترخيص واشتراكات GIS على نظام GIS	
قسم التنظيم	ملفات القسم	البلدية	3	3	2	2	0	عدد دورات التدريب وورش العمل	تطوير وتأهيل الكادر الوظيفي	
العلاقات العامة	استبيان	البلدية	2	2	3	2	0	عدد دورات التدريب وورش العمل	عقد دورات تدريبية ارشادية للتعامل مع الكوارث	رفع كفاءة المجتمع المحلي في التعامل مع الازمات
الدائرة الفنية	محاضر التوريد والاستلام	البلدية	%50	%50	0	0	0	نسبة التغطية لمراكز الإيواء	توفير الخدمات الأساسية لمراكز الإيواء	

## الإطار التنموي لبلدة المغازي

2021-2018

الجهة المسئولة عن متابعة قياس المؤشر	أداة القياس	مصدر المعلومات	القيمة المنشودة للمؤشر على امتداد سنوات الخطة				القيمة الحالية للمؤشر	مؤشرات القياس	مكونات البرنامج/المشاريع المنجزة	البرنامج
			الرابعة	الثالثة	الثانية	الأولى				
الدائرة الفنية	ملف المشروع	البلدية	%100	%100	%100	%20	0	عدد الكراجات والمخازن المؤهلة	صيانة كراج ومخزن البلدية	توفير والخدمات وصيانة والمرافق
العلاقات العامة	تقارير الإنجاز	البلدية	2	2	2	2	0	عدد اللقاءات المنفذة سنويا	عقد لقاءات مفتوحة مع المواطنين	تعزيز العلاقة وتوعية المجتمع المحلي بأسس
العلاقات العامة	تقارير الإنجاز	البلدية	2	2	2	3	0	عدد الدورات المنفذة سنويا	تنفيذ دورات تدريبية عن المساءلة المجتمعية	المشاركة والتواصل مع البلدية
العلاقات العامة	عدد النسخ المطبوعة	البلدية	200	200	200	200	0	عدد النسخ الصادرة سنويا	اصدار مجلة سنويا حول إنجازات البلدية	
العلاقات العامة	عدد النسخ المطبوعة	البلدية	300	300	300	300	0	عدد البروشورات الصادرة سنويا	اصدار بروشورات توعوية لخدمات البلدية	تعزيز مبادئ الشفافية والمشاركة والحكم
العلاقات العامة	عدد النسخ المطبوعة	البلدية	%25	%25	%25	%25	0	نسبة الإنجاز من تطبيق الأدوات	مشروع تطبيق أدوات المساءلة المجتمعية	الرشيد
العلاقات العامة	تقرير المشروع	البلدية	5	5	5	10	0	عدد المستفيدين	تدريب وتأهيل الكادر الوظيفي	

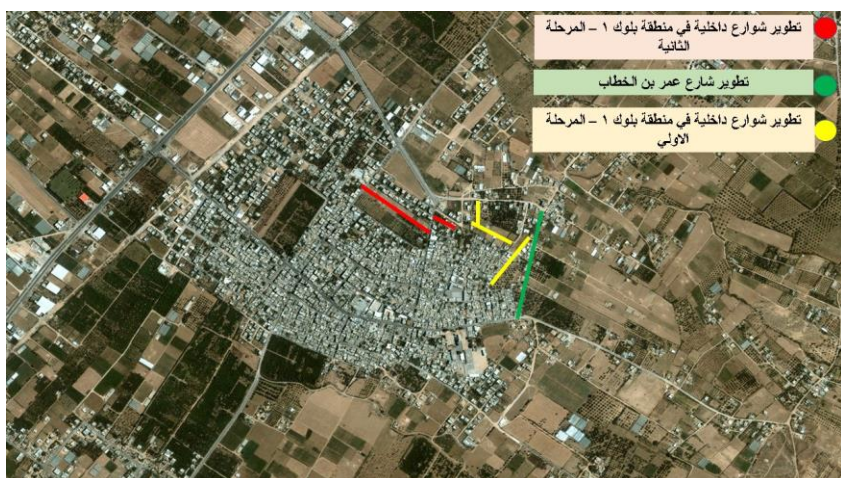


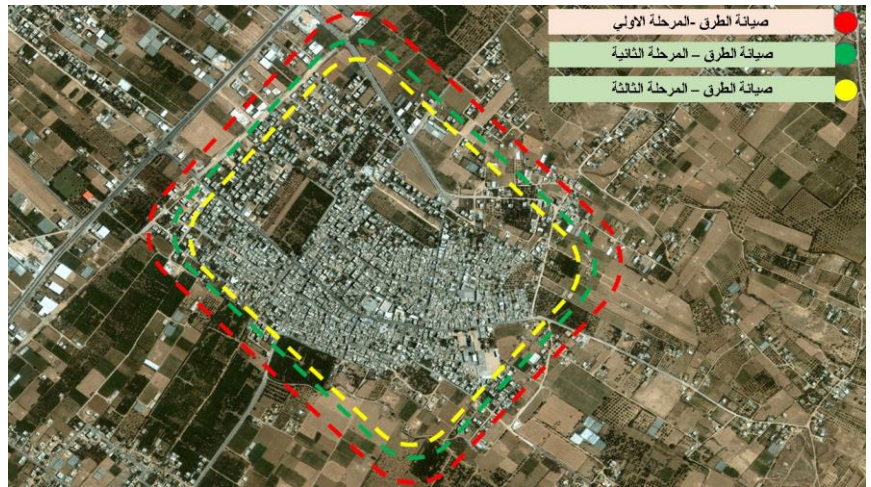


10. الملحقات:

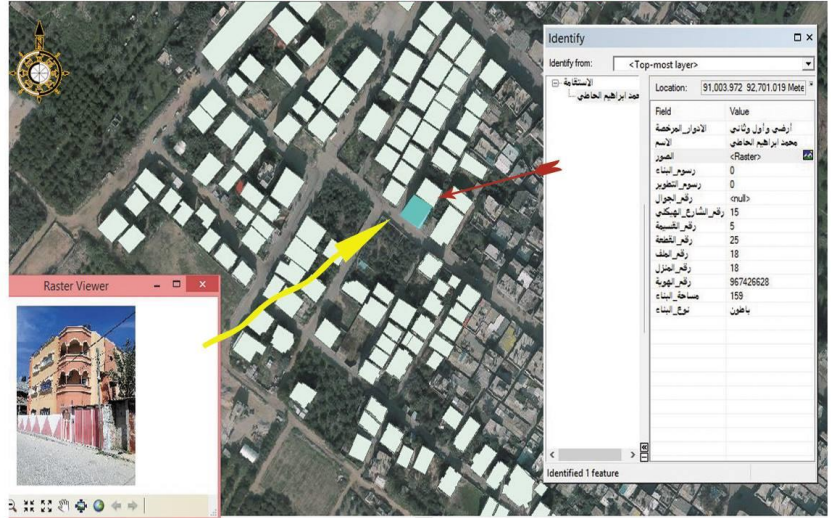
10.1. التقرير التشخيصي

10.2. أوصاف مكونات مشاريع السنة الأولى

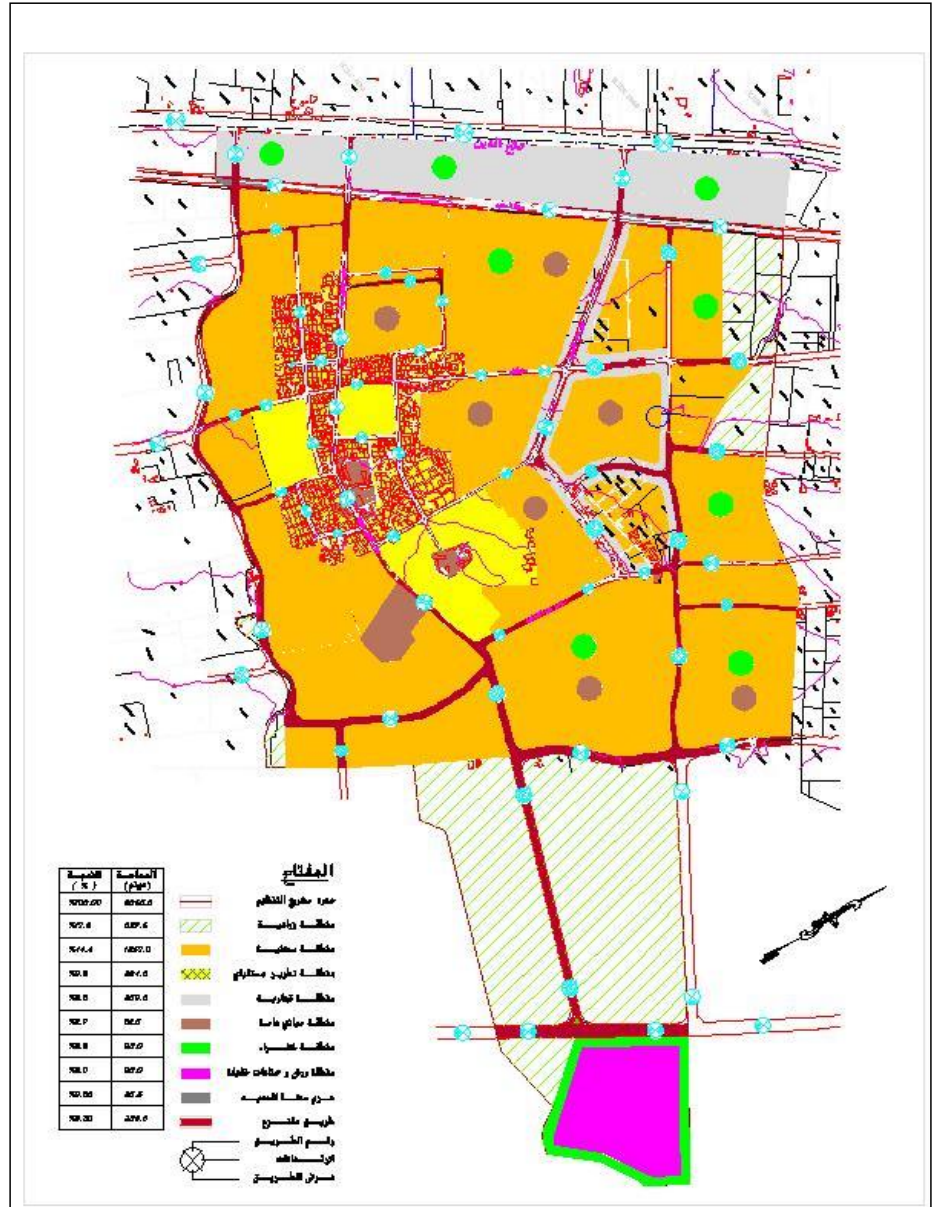




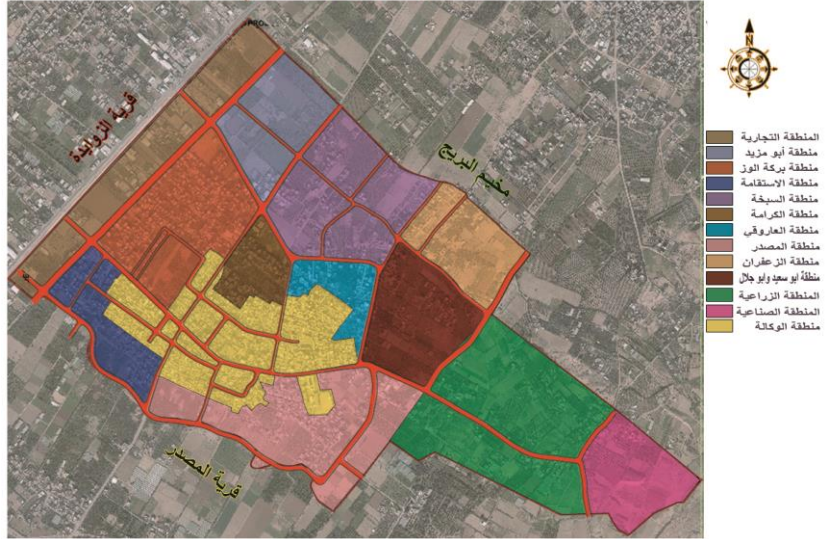
مشروع ترقيم المباني والشوارع  
مشروع ربط ملفات الترخيص والاشتراكات على نظام GIS



10.3. خرائط



المناطق التنظيمية بالمغازي



الشوارع الهيكلية بالمغازي



# شبكة المياه

